

# Permanentes Outcome aus Klinischen Krebsregistern als Grundlage zur Qualitätssicherung



„Kooperationsgemeinschaft der Klinischen Krebsregister im Direktionsbezirk Chemnitz“

V. Wulff, B. Schubotz, J. Wulff Dokumentationstagung, Lübeck, 11.04.2013

# Zielstellung des permanenten Outcomes

**Klinische Krebsregister definieren sich als Routineregister mit der Konsequenz, den Output auch zur permanenten Routineaufgabe zu erklären!**

# Definition der Outcomemodule

- 1) Regionales Tumorgeschehen
- 2) Kennzahlen-, Matrixbogen, Ergebnisqualität und Benchmarking für Organzentren
- 3) Allgemeine Leistungsstatistik, Follow-up-Bewertung
- 4) Entitätsbezogene Schriftenreihen
- 5) Einrichtungsreports
- 6) Sonderauswertungen

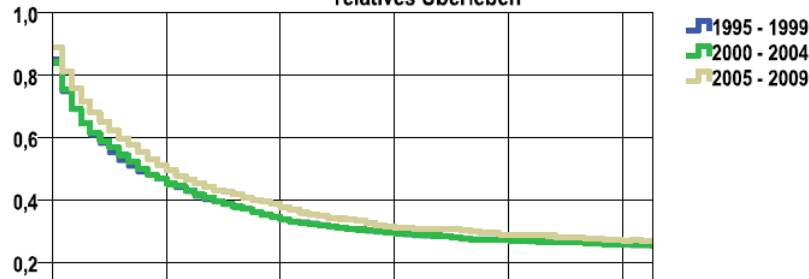
# 1) Regionales Tumorgeschehen – Aktuelle Darstellung im Internet

Direktionsbezirk Chemnitz

Chemnitz, Stadt, Erzgebirgskreis, Mittelsachsen, Vogtlandkreis, Zwickau

## Entwicklung des Gesamtüberlebens\* - Magenkarzinom (C16)

Entwicklung des Gesamtüberlebens (männlich/weiblich)  
relatives Überleben



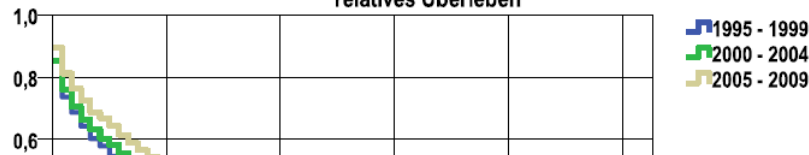
Zeitraum	beob. Überl.	rel. Überl.	95%-KI ±	N	zens. %
1995 - 1999	20,6	25,6	2,0	1617	,0
2000 - 2004	21,1	25,8	1,9	1843	,0
2005 - 2009	21,5	27,1	2,1	1768	16,2

mediane Überlebenszeit

1995 - 1999	,7 Jahre
2000 - 2004	,8 Jahre
2005 - 2009	1,0 Jahre

**Entwicklung des  
5-Jahres-Überlebens in  
den letzten 15 Jahren**

Entwicklung des Gesamtüberlebens (männlich)  
relatives Überleben



Zeitraum	beob. Überl.	rel. Überl.	95%-KI ±	N	zens. %
1995 - 1999	19,3	24,3	2,6	889	,0
2000 - 2004	19,6	24,1	2,4	1048	,0
2005 - 2009	21,9	27,2	2,9	1000	17,4

verwendete Sterbetafel:

Sachsen 1995-2010

# 2) Kennzahlen-, Matrixbogen, Ergebnisqualität und Benchmarking



## Relatives Überleben für das Zentrum

Grundlage: Sterbetafeln für Sachsen

Auswertungszeitraum 2002 bis 2012

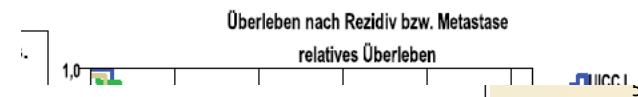
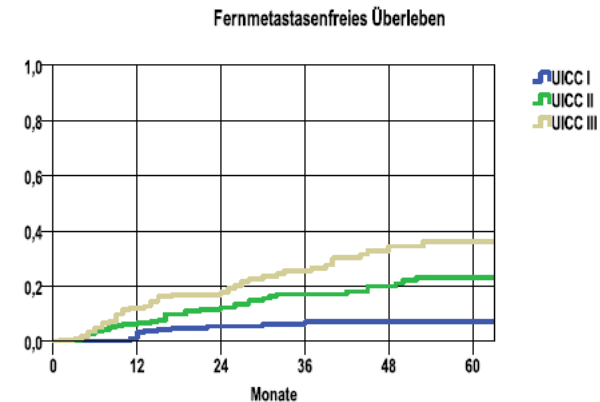
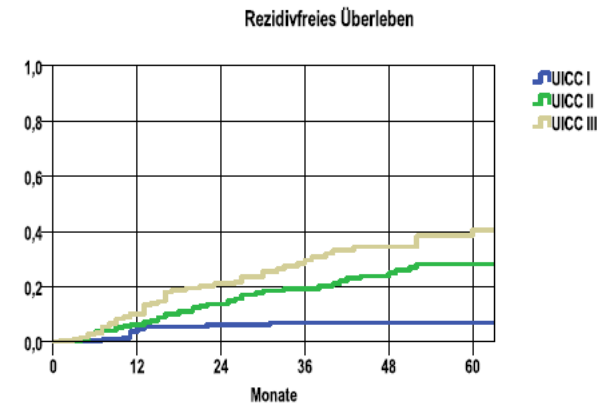
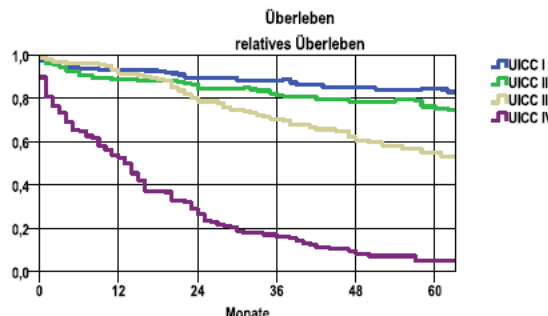
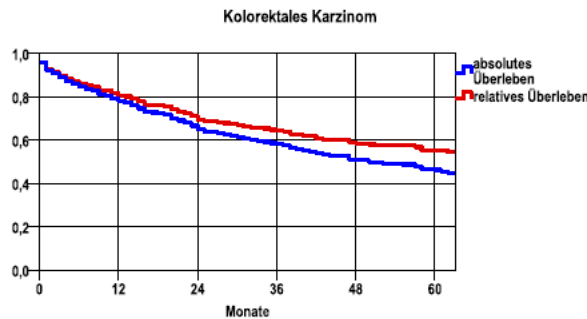
Jahr	beob. Überl.	rel. Überl.	95%-KI ±	N	zens. %
1	78,1	80,7	3,0	788	17,0
2	64,9	69,3	3,7	.	27,0
3	58,1	64,4	4,0	.	32,9
4	50,6	58,3	4,2	.	37,1
5	46,2	55,4	4,4	.	42,3

Mediane Gesamtüberlebenszeit: >5,0 Jahre

## Relatives Überleben nach UICC-Stadien

zusammfg. Haupt-UIC-C-Stadium	beob. Überl.	rel. Überl.	95%-KI ±	N	zens. %
UICC I	72,2	84,4	7,8	195	48,7
UICC II	61,6	75,2	8,6	221	52,0
UICC III	45,8	54,8	10,5	170	51,8
UICC IV	4,2	4,9	3,8	176	15,9

Mediane Gesamtüberlebenszeit:



# 4) Entitätsbezogene Schriftenreihen

Kooperationsgemeinschaft der Klinischen Krebsregister  
im Regierungsbezirk Chemnitz



Bericht für die Region

**Chemnitz, Stadt, Erzgebirgskreis, Mittelsachsen, Vogtlandkreis, Zwickau**

## Kolonkarzinom

C18, D01.1, ohne C18.1

**2005 bis 2010**

Erstellt für

**ambulanter Bereich**

© 19.01.2012

### Kolonkarzinom C18, D01.1, ohne C18.1

Bericht der Region:

**Tumorzentrum Zwickau**

Erzgebirgskreis; Vogtlandkreis; Zwickau

Weitere Untergliederung ab Seite 8 ff.

#### Inhaltsverzeichnis

Seite

- 4 - 7 **Erfasste regionale Erkrankungen (C18)**
- 4 - 6 Erkrankungsraten (absolut, roh, altersstandardisiert)
- 7 Überlebensstatistiken (absolutes und relatives Überleben)
  
- 8 - 15 **Behandlungsdaten (C18, D01.1, ohne C18.1), selektiert nach Krankenhäusern bzw. Abteilungen**
- 8 Behandelnde Abteilungen, Patientenzahlen, Patientenherkunft
- 9 Tumoralisation, Histologie, Grading
- 10 - 11 Tumorausbreitung (TNM, UICC)
- 12 - 14 Operationsergebnisse (pT, pUICC, Lymphknotenbefall, R-Klassifikation, OP-Zugang, Revisionsoperationen, Wundinfektion, Anastomoseninsuffizienz)
- 15 Adjuvante Chemotherapie
  
- 15 - 17 **Ergebnisqualität, selektiert (siehe Behandlungsdaten)**
- 15 - 16 Postop. Mortalität, 5-Jahres-Überleben, Überleben nach T-Kategorie und UICC-Stadium
- 17 Progression (Lokalrezidiv, LK-Rezidiv, Metastase, Zweitumor)
  
- 18 **Diskussion/Hinweise**

Version: 20.01.2012

Auswertung vom: 24.01.2012

**Datenstand vom: 19.01.2012**

Register: ZWIC

Vorlage vom 19.01.2012

# Fazit des permanenten Outcomes

Regelmäßig müssen  
weit mehr als 10.000  
Grafiken und Tabellen  
aktualisiert und  
präsentiert werden!

# Strukturobjekte eines permanenten Outcomes

Ergebnispräsentation (Berichtstool)

vollautomatisierter Ablauf

Datenauswertung (SPSS)

- vollautomatisierter Ablauf für Standardauswertungen
- weitgehende Modulnutzung bei Sonderauswertungen bzw. bei der Entwicklung neuer Standardauswertungen

Datenübernahme (SPSS)

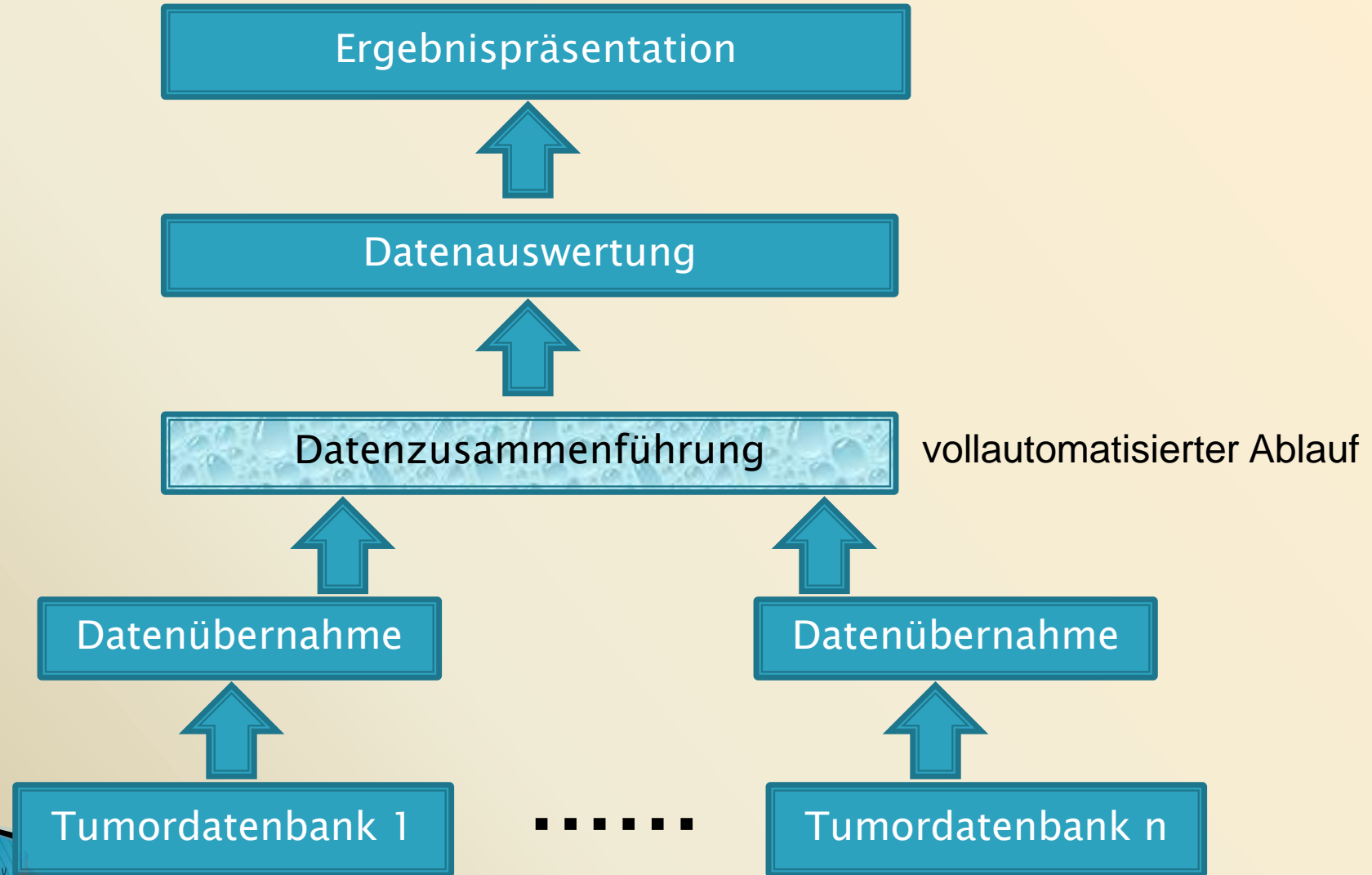
vollautomatisierter Ablauf

Tumordatenbank (GTDS)

**Teil des Qualitätsmanagements im Register**



# Strukturobjekte eines permanenten Outcomes



# Unsere Rechtfertigung für ein permanentes Outcome

§ 65c (2)\*

3. ein einheitliches Verfahren zur Rückmeldung der Auswertungsergebnisse an die Leistungserbringer,

\*Krebsfrüherkennungs- und -registergesetz – KFRG

§ 65c (2)\*

2. die Mindestanforderungen an den Grad der Erfassung und an die Vollständigkeit der verschiedenen Datenkategorien nach Absatz 1 Satz 2 Nummer 1 sowie über notwendige Verfahren zur Datenvalidierung,

\*Krebsfrüherkennungs- und -registergesetz – KFRG

## Kooperationsgemeinschaft der Klinischen Krebsregister im Direktionsbezirk Chemnitz



### .... weitere Anwendungen

in den Klinischen Krebsregistern des Freistaates Thüringen und Parallelen/Synergien zum Tumorzentrum Brandenburg

# Danke für Ihre Aufmerksamkeit

Bei weiterem Interesse besuchen Sie uns auf unserer Homepage  
[www.tumorzentrum-sachsen.de](http://www.tumorzentrum-sachsen.de)