

Wie haben sich die Überlebenszeiten bei älteren (über 75 Jahre) im Vergleich zu jüngeren Krebspatienten (unter 65 Jahre) in den letzten 20 Jahren entwickelt?

H. Wilsdorf-Köhler, R. Stabenow

Gemeinsames Krebsregister
der Länder Berlin, Brandenburg, Mecklenburg-Vorpommern,
Sachsen-Anhalt und der Freistaaten Sachsen und Thüringen



Gliederung

1. Material und Methoden

2. Ergebnisse

3. Diskussion



Material und Methoden

GKR-Daten = zum Registerstand 31.12.2012

aus Brandenburg, Mecklenburg-Vorpommern und Sachsen
diagnostiziert in den Jahren 1997-2010 (N = 379.053)
und in den Jahren 1976-1989 (N = 291.818)

- alle Fälle außer DCO-Fälle
- Zweittumoren eingeschlossen
- Alter: 15 - 89 Jahre

aber: kein Abgleich mit den Melderegistern

Relative und bedingte Überlebensraten nach Periodenansatz
Expected Survival nach Ederer II berechnet

Software: surv3 vom Finnischen KR und selbst entwickeltes
Programm

Sterbetafeln Ostdeutschland



Gliederung

1. Material und Methoden

2. Ergebnisse

3. Diskussion



Ergebnisse:

Relative und bedingte Überlebensraten im GKR-Gebiet

für die Entitäten

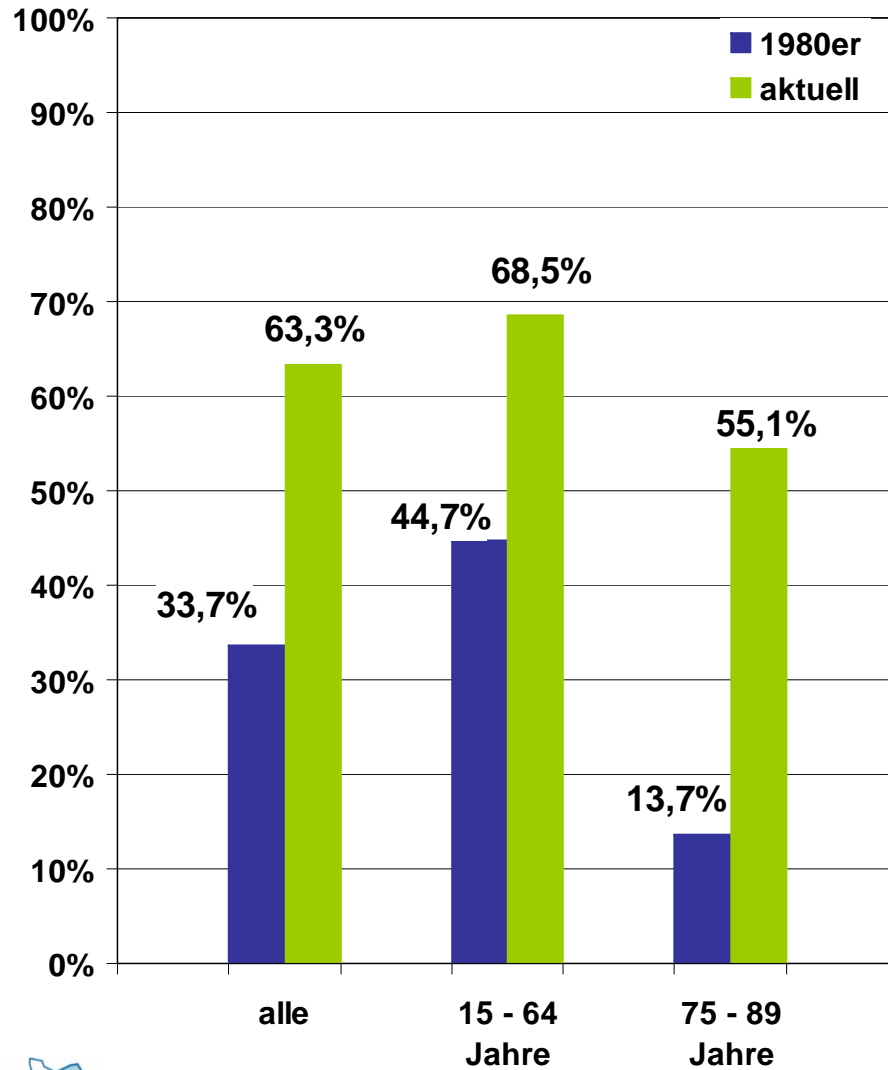
- Kolon u. Rektum	bei	Männern
- Lunge		und
- Brust u.		Frauen
- Prostata		zusammen (außer Brust + Prostata)

- in den 1980ern und aktuell in den 2000er
- für junge Patienten (15 bis 64 Jahre alt)
und für alte Patienten (75 bis 89 Jahre alt)

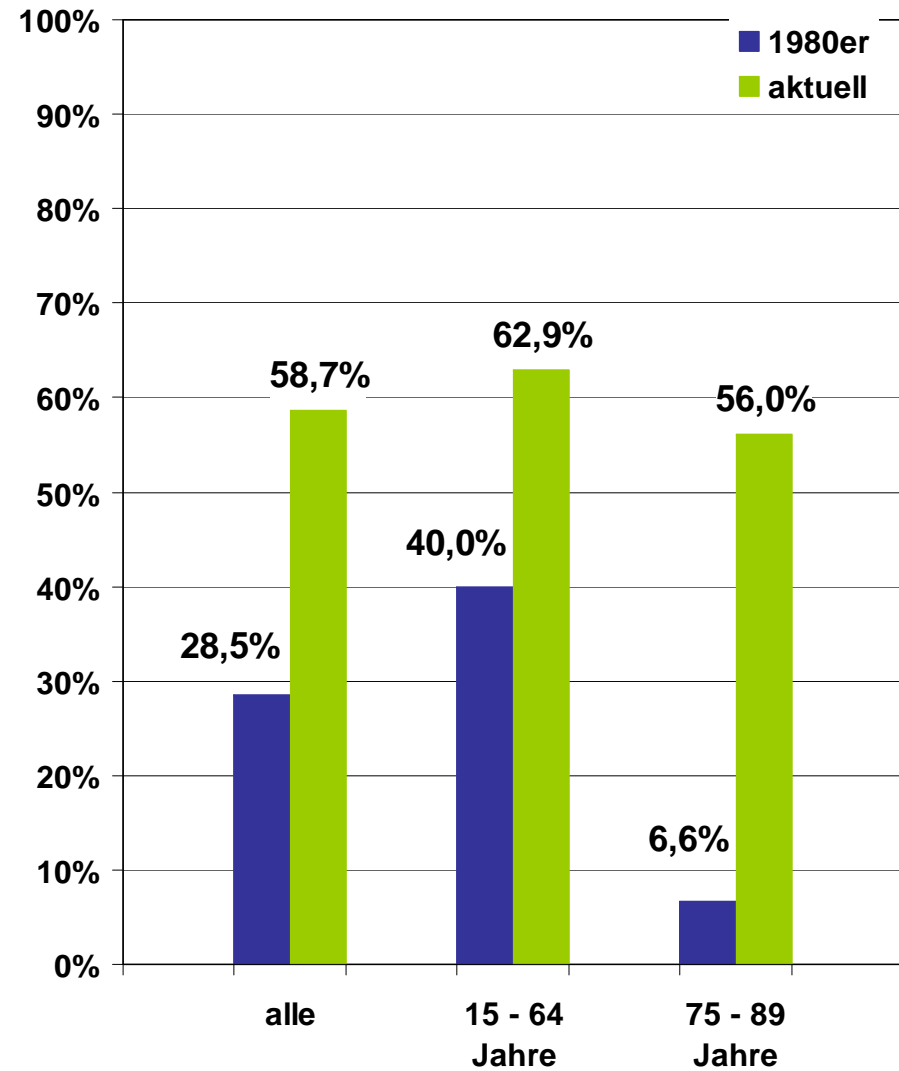
Ergebnisse

C00-C97, ohne C44 Krebs gesamt

Rel. 5-Jahre Überlebensraten

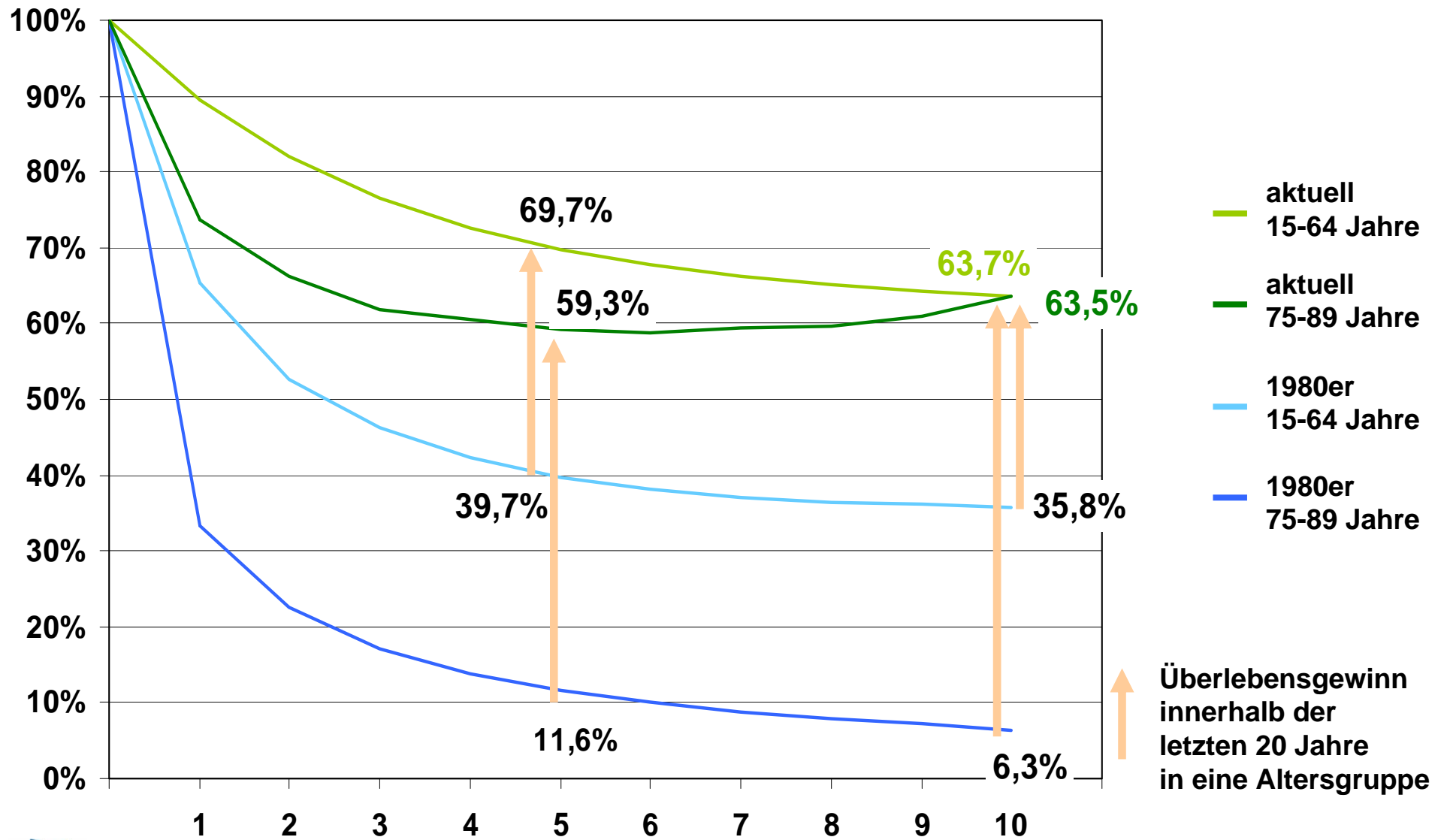


Rel. 10-Jahre Überlebensraten



Ergebnisse C18-21 Darm

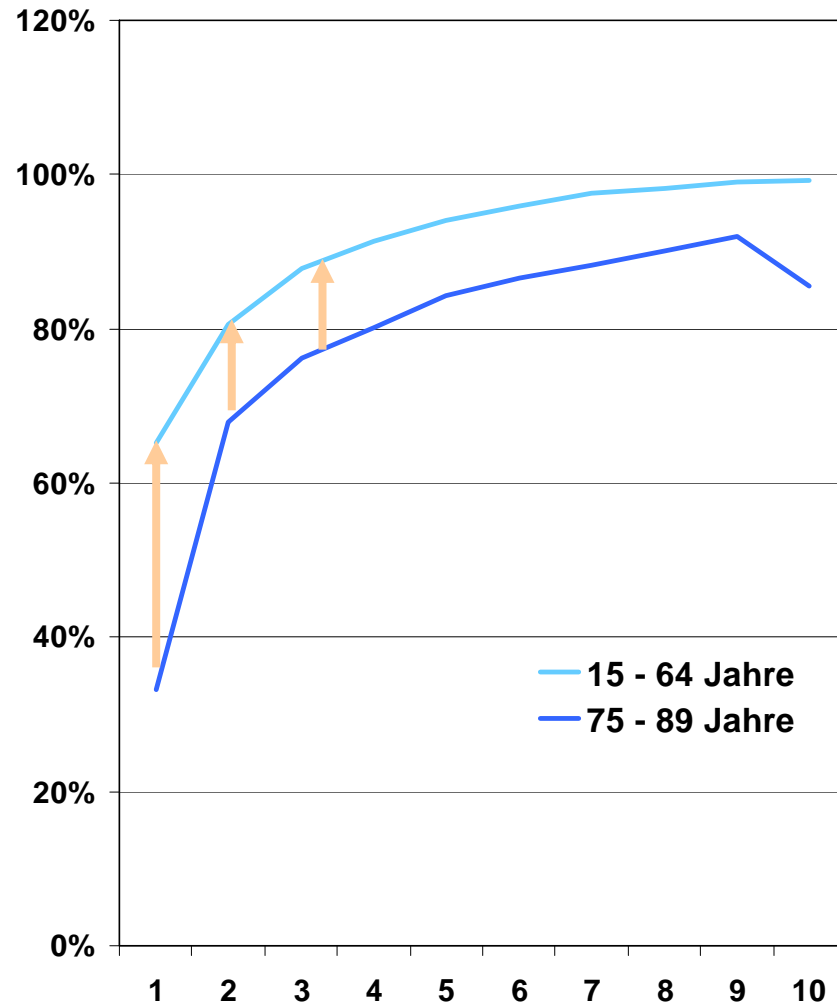
Relative 5- und 10-Jahre Überlebensraten



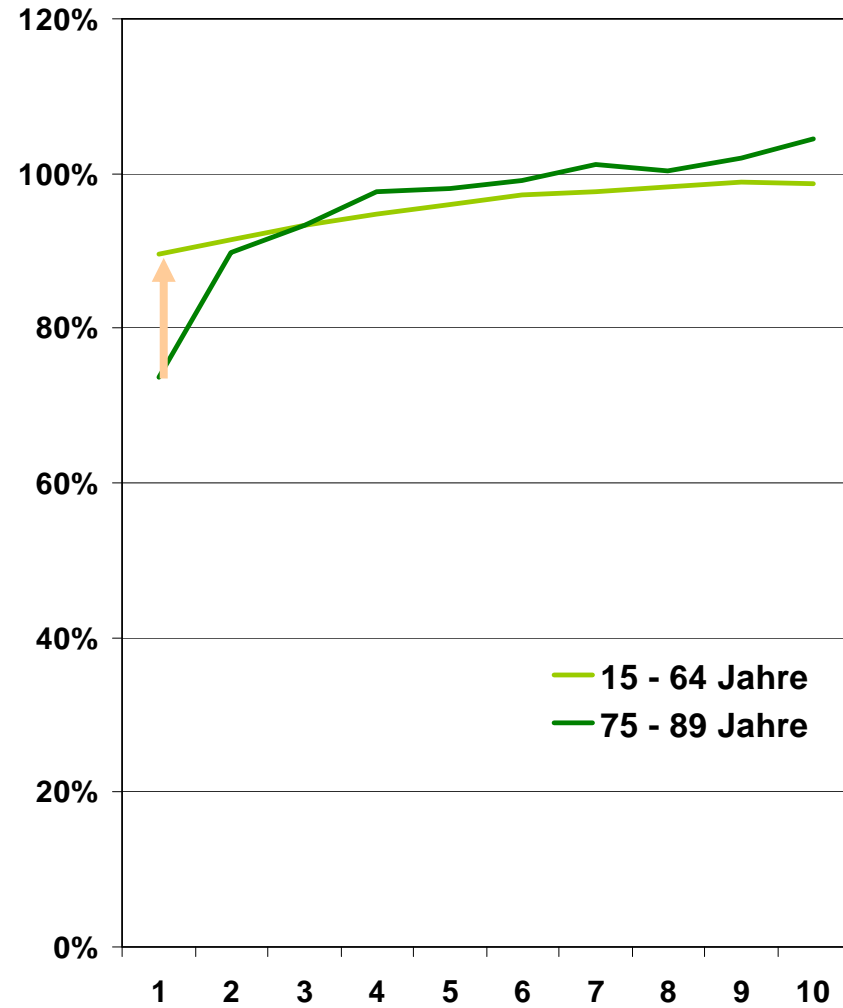
Ergebnisse C18-21 Darm

Bedingte Überlebensraten

in den 1980ern

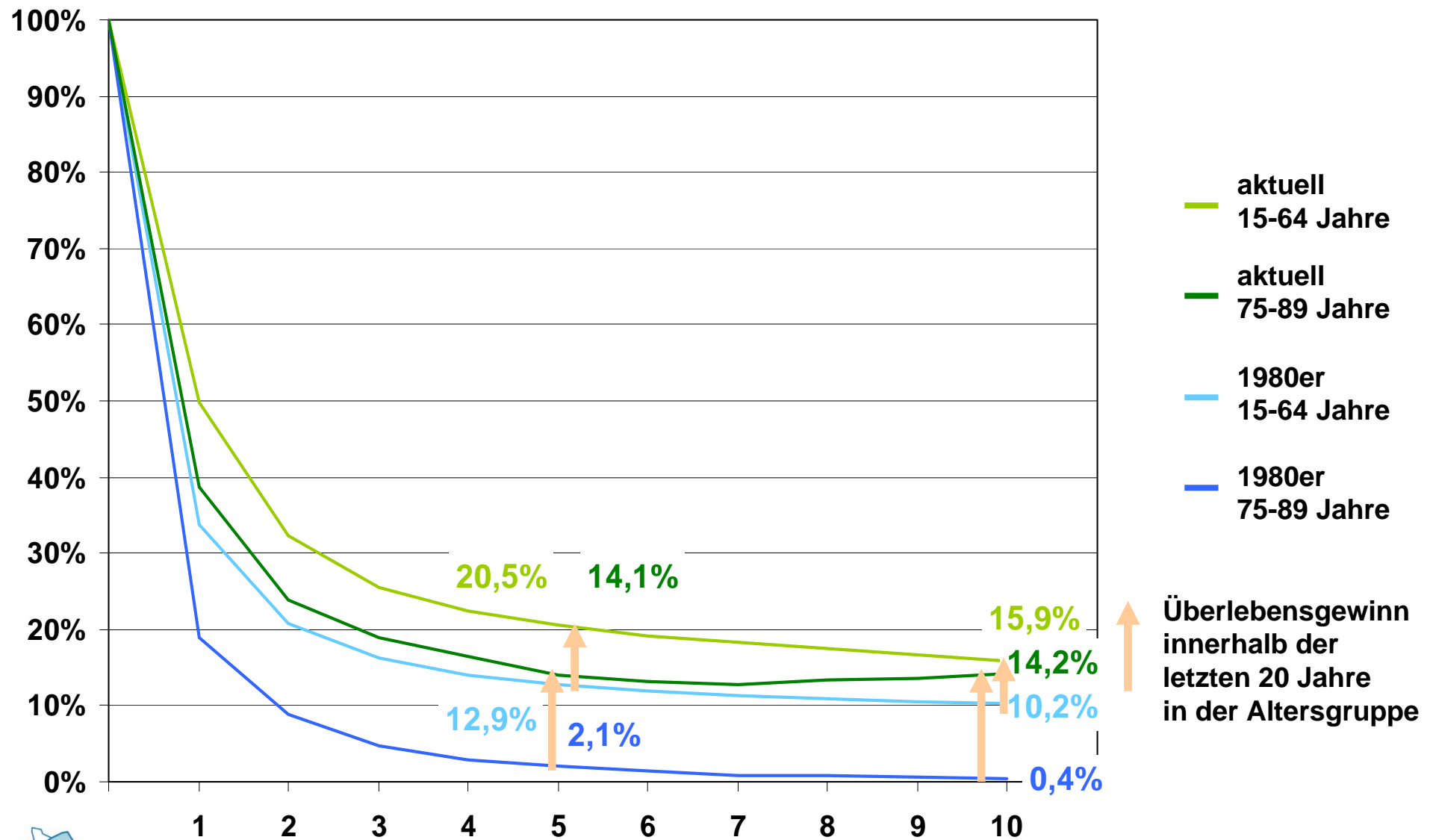


aktuell in den 2000ern



Ergebnisse C33-34 Lunge

Relative 5- und 10-Jahre Überlebensraten



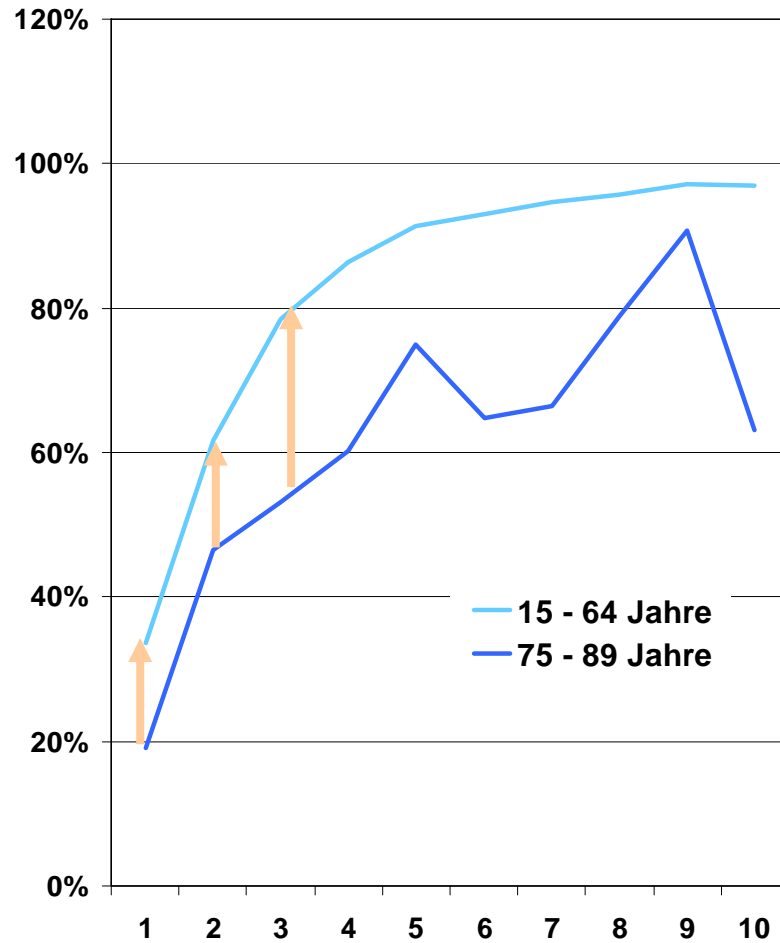
↑ Überlebensgewinn innerhalb der letzten 20 Jahre in der Altersgruppe



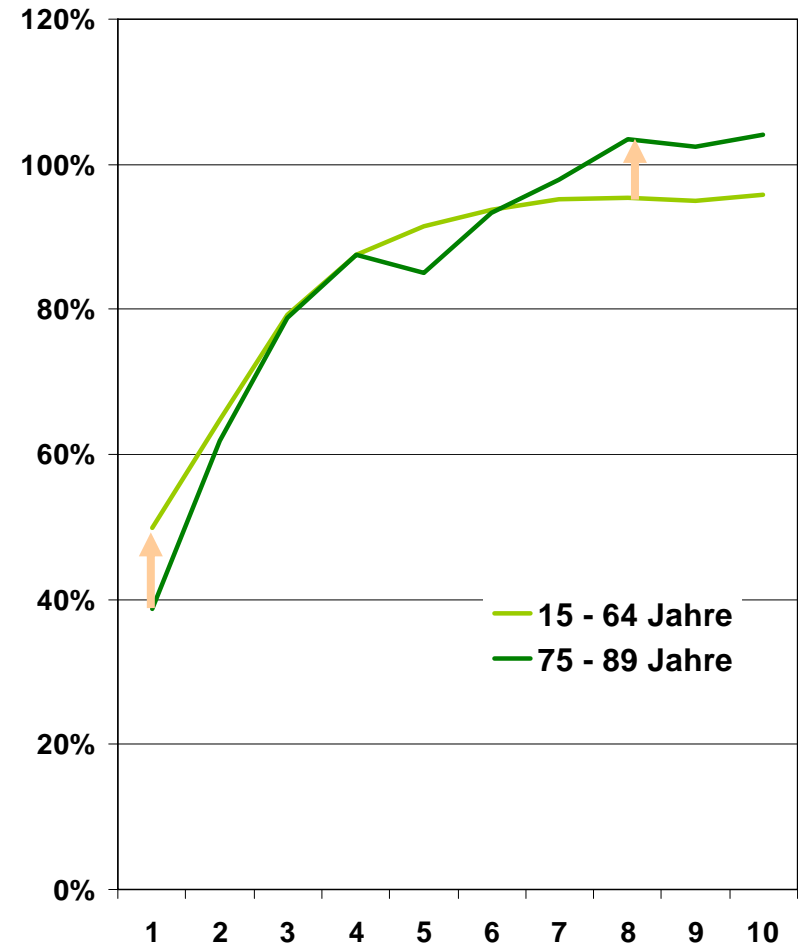
Ergebnisse C33-34 Lunge

Bedingte Überlebensraten

in den 1980ern

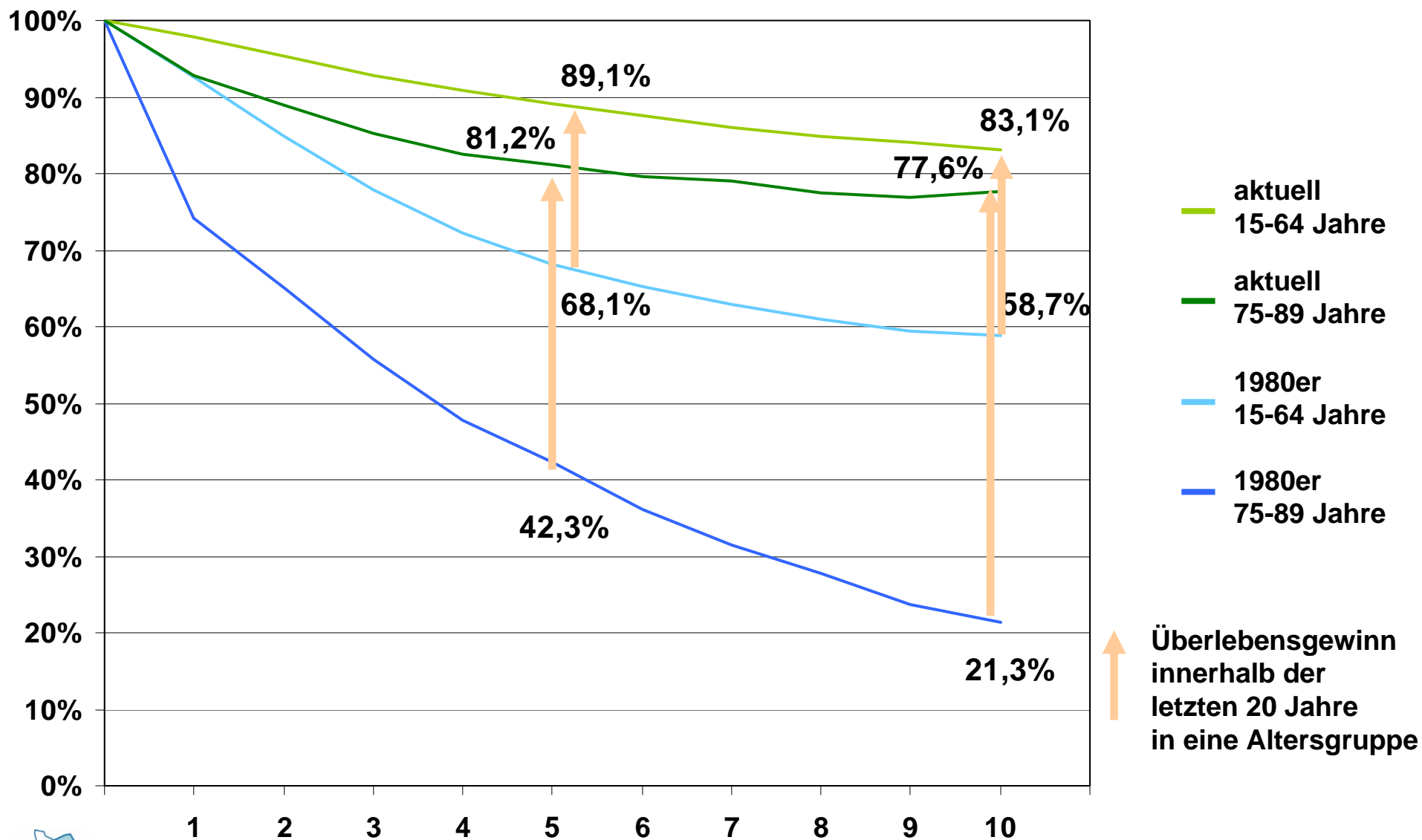


aktuell in den 2000ern



Ergebnisse C50 Brust

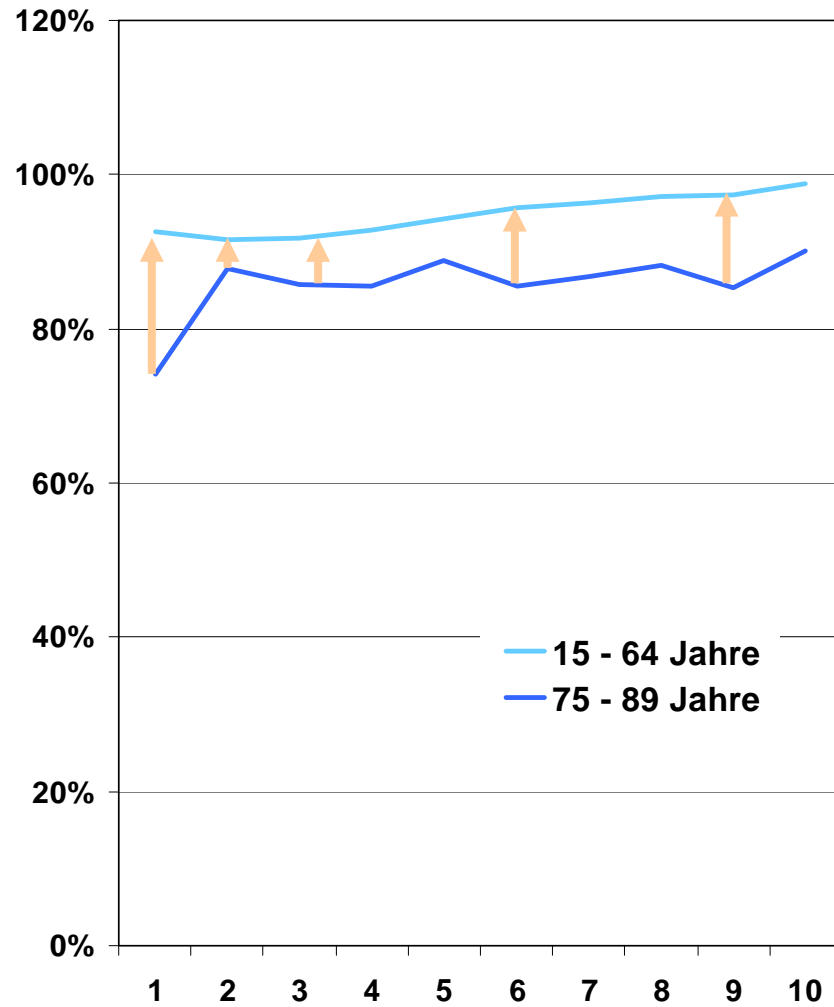
Relative 5- und 10-Jahre Überlebensraten (nur Frauen)



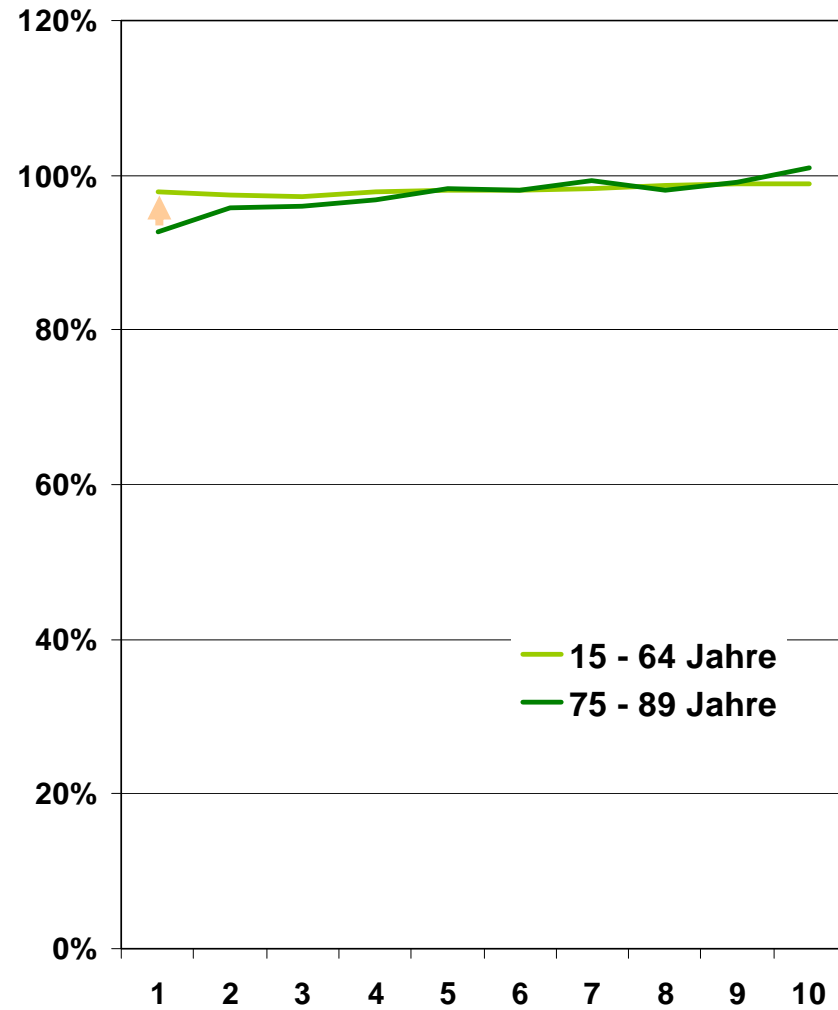
Ergebnisse C50 Brust

Bedingte Überlebensraten (nur Frauen)

in den 1980ern

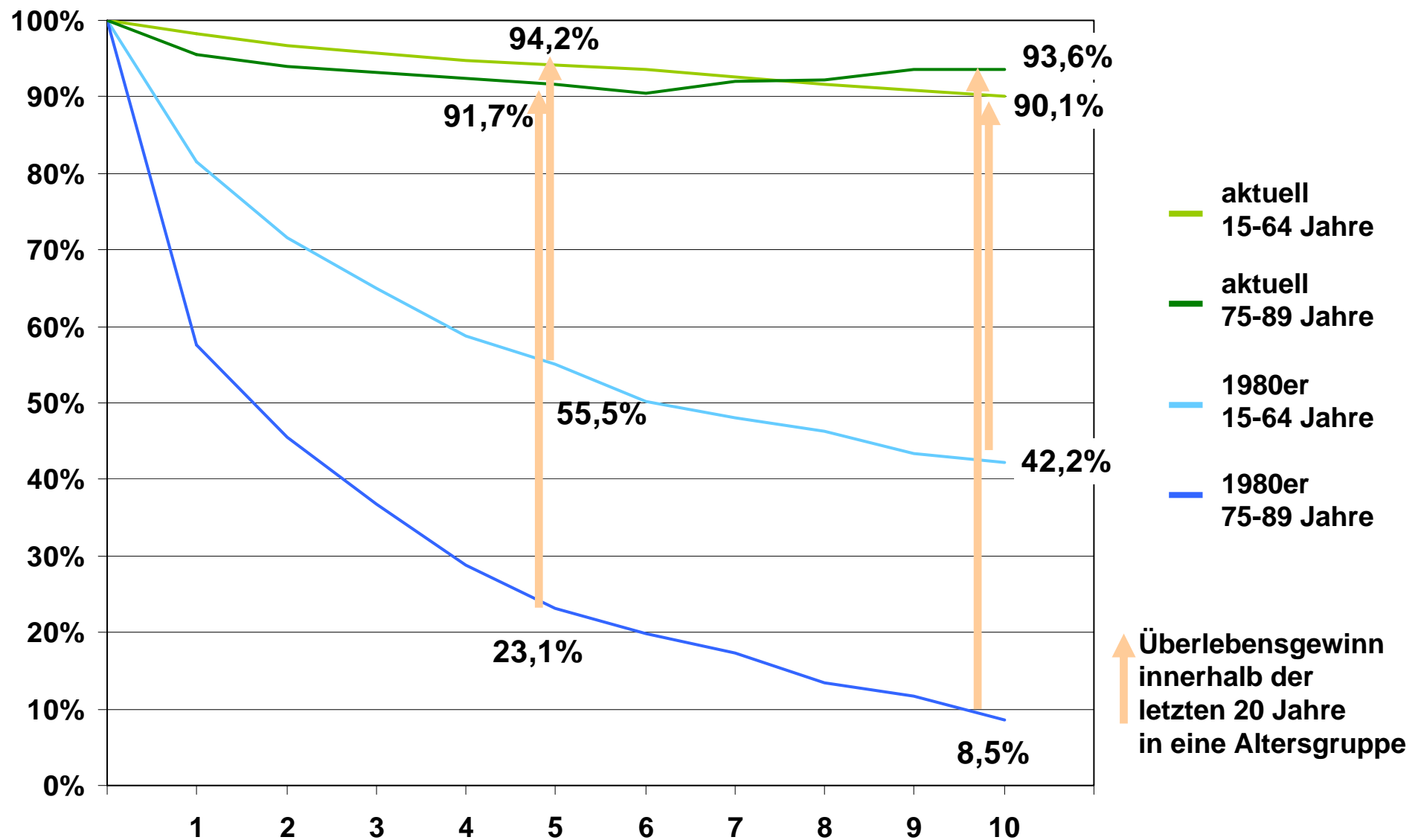


aktuell in den 2000ern



Ergebnisse C61 Prostata

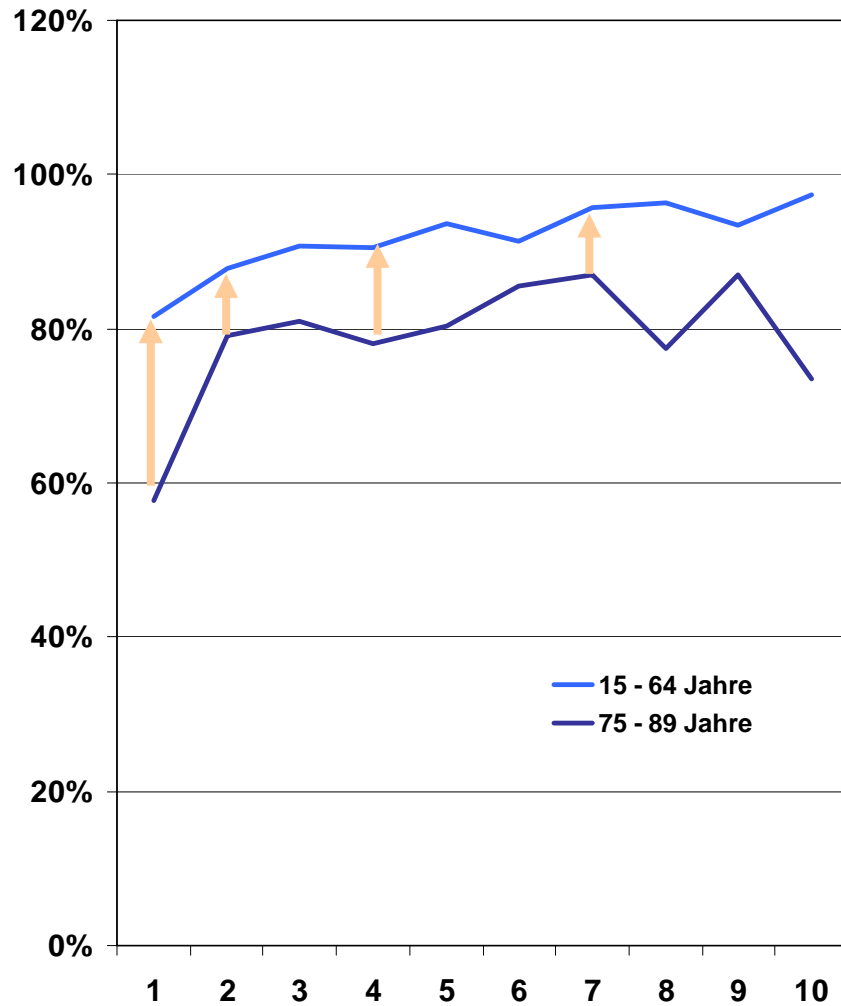
Relative 5- und 10-Jahre Überlebensraten (nur Männer)



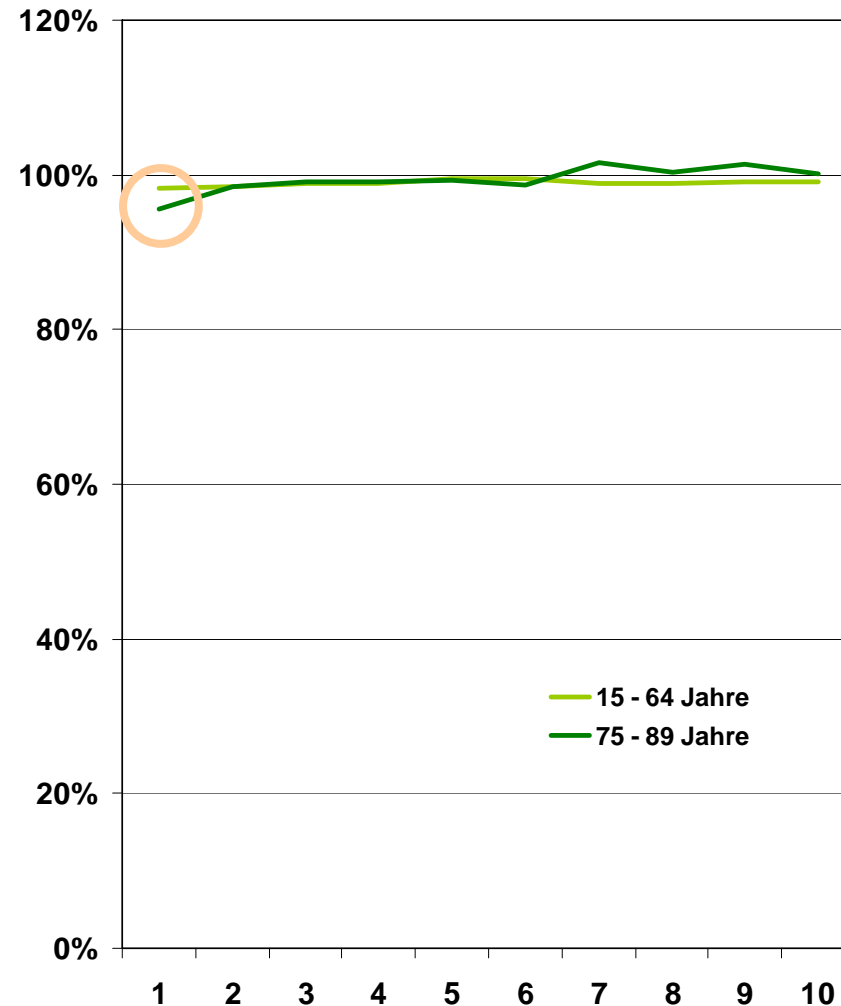
Ergebnisse C61 Prostata

Bedingte Überlebensraten (nur Männer)

in den 1980ern



aktuell in den 2000ern



Gliederung

1. Einleitung

2. Material und Methoden

3. Ergebnisse

4. Diskussion



Zusammenfassung

Nach wie vor überleben betagte Patienten eine Krebserkrankung nicht so gut wie jüngere Patienten (Ausnahme Darm und Prostata).

Vom Behandlungsfortschritt der letzten 20 Jahre profitieren ältere Patienten jedoch deutlich mehr als jüngere Patienten.

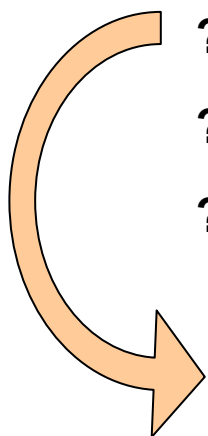
Der Behandlungsfortschritt für die jüngeren Patienten zeigt sich vor allem in den ersten 2 bis 3 Jahren nach Diagnosestellung, jedoch kaum im weiteren Überleben.

Anders bei den alten Patienten:

Dort zeigen sich auch bis 10 Jahre nach der Diagnose noch beträchtliche Vorteile im Überleben im Vergleich zu den in den 80er Jahren diagnostizierten Fällen

Diskussion

Warum zeigen sich bei älteren Patienten größere Fortschritte in den Überlebenszeiten als bei jüngeren Patienten?



? Stadienverteilung

? Sublokalisationen und Histologien

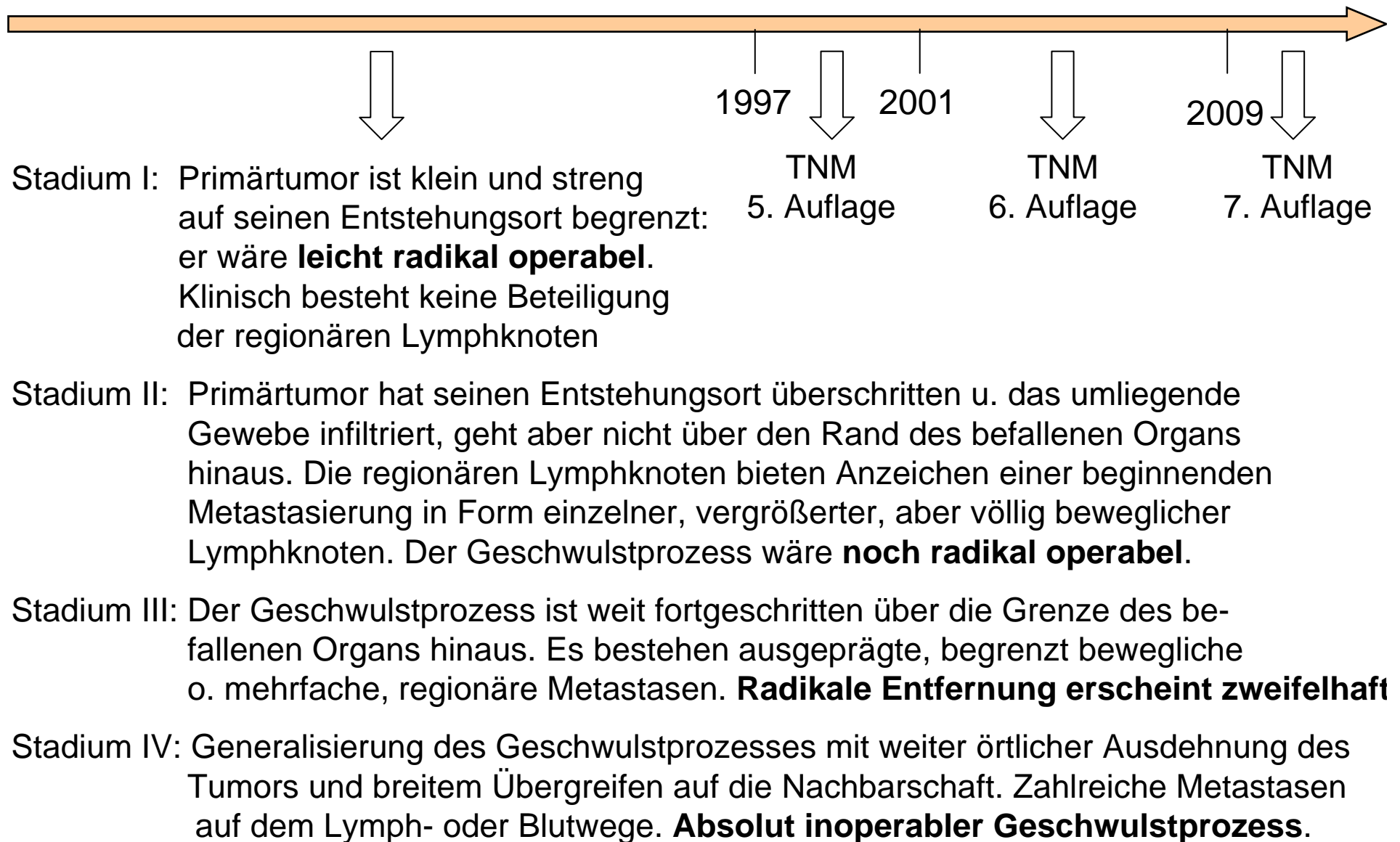
? DCO-Anteil

Stratifizierte Analyse nach Stadien

- Limitierung:

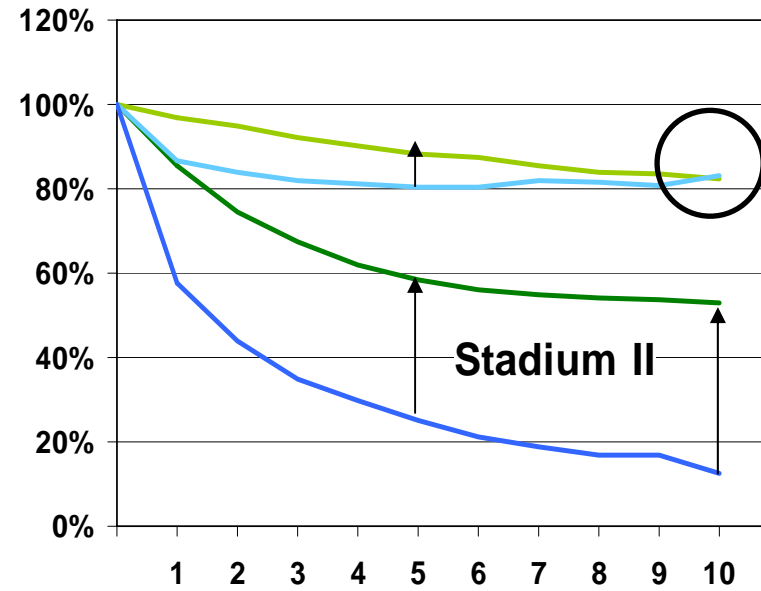
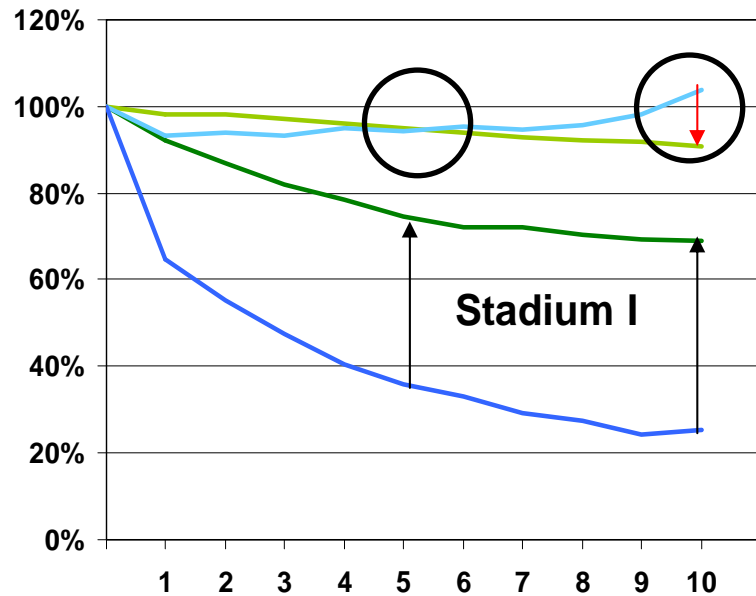
Veränderungen der Stadienklassifikation im Zeitverlauf

Stadienklassifikation im Zeitverlauf

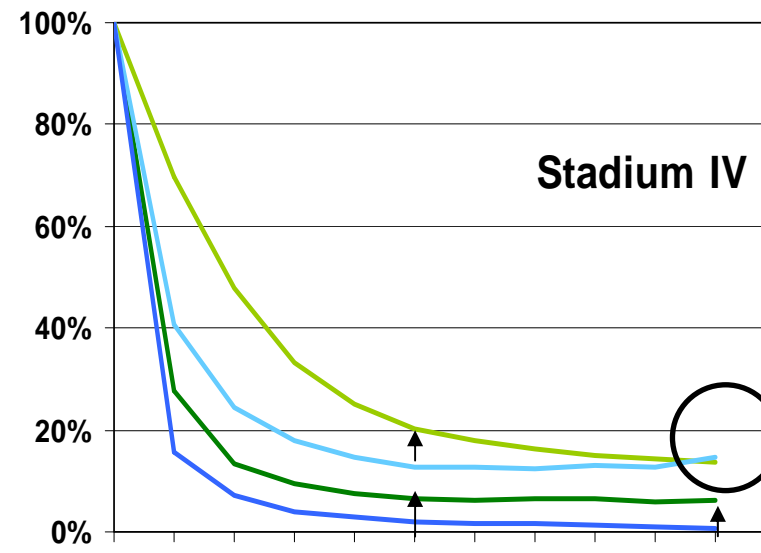
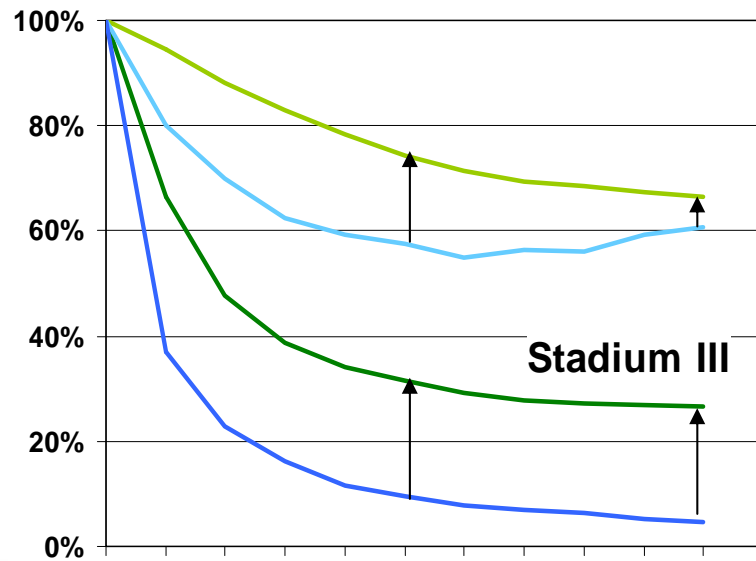


C18-21 Darm

Relative Überlebensraten nach Stadien

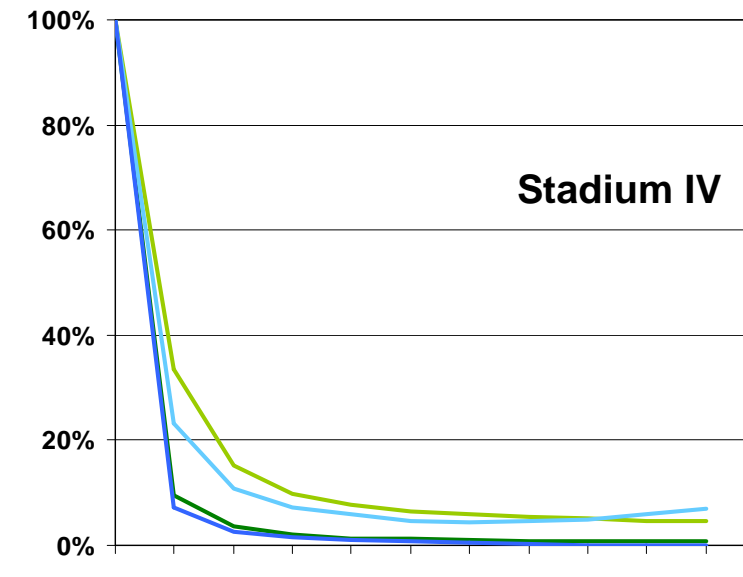
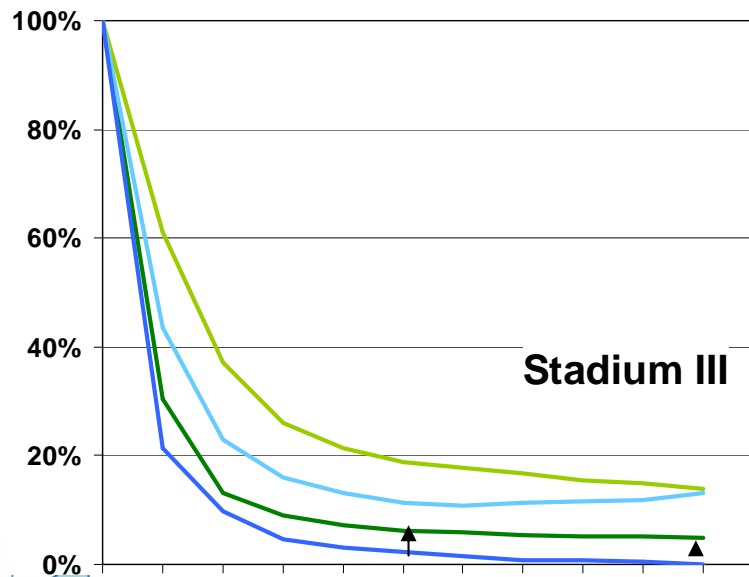
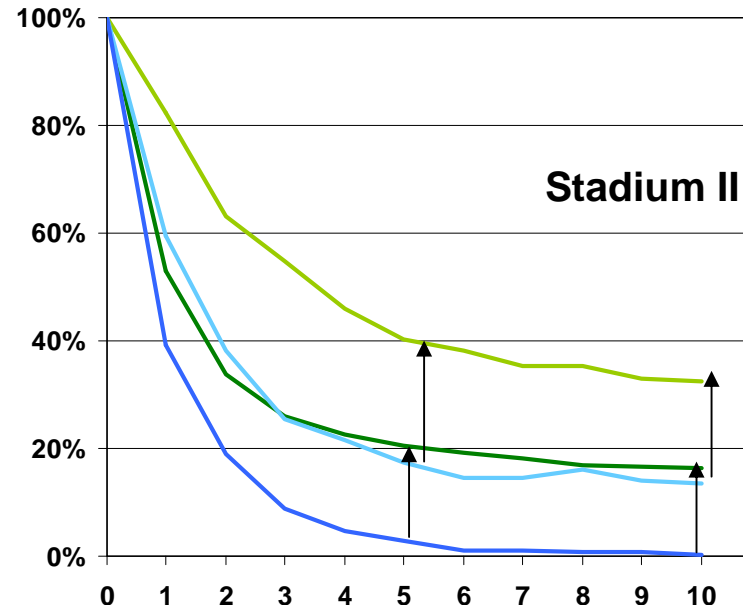
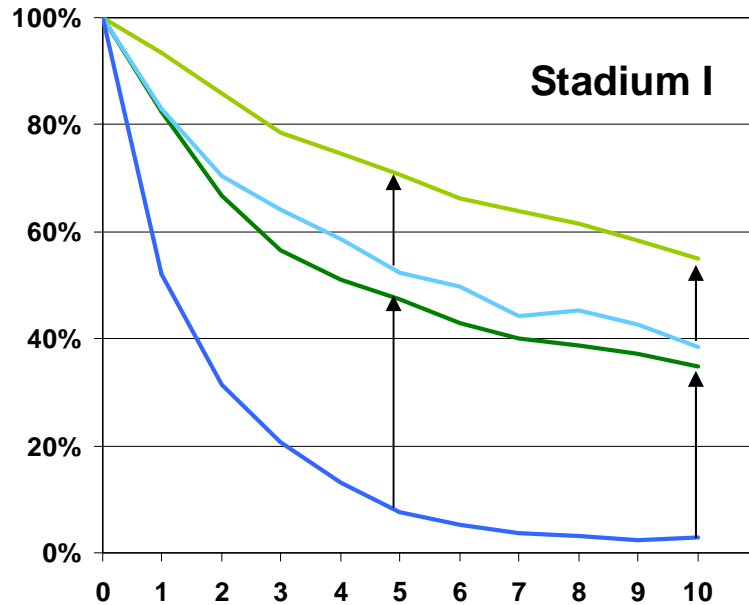


- aktuell 15-64 Jahre
- aktuell 75-89 Jahre
- 1980er 15-64 Jahre
- 1980er 75-89 Jahre



C33-34 Lunge

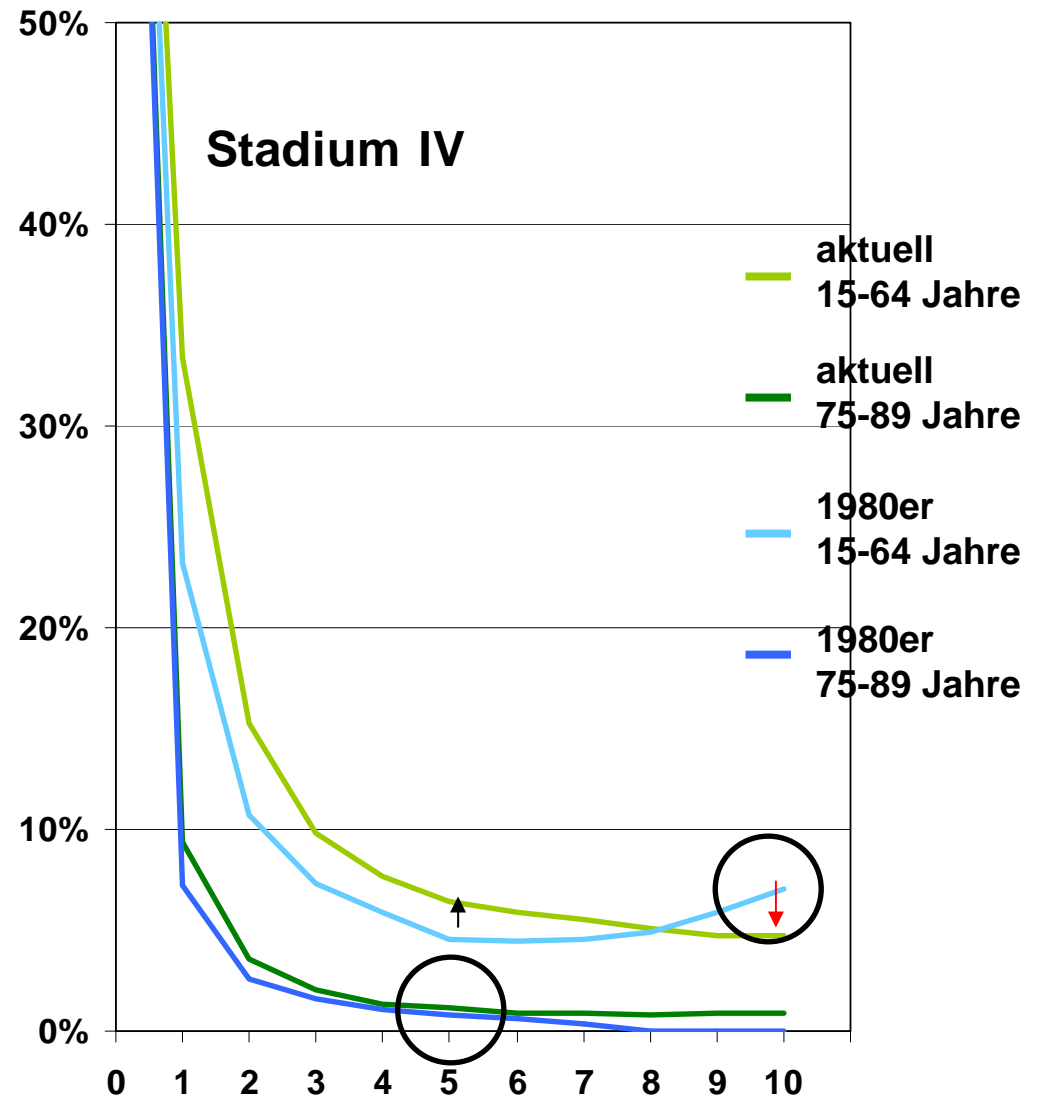
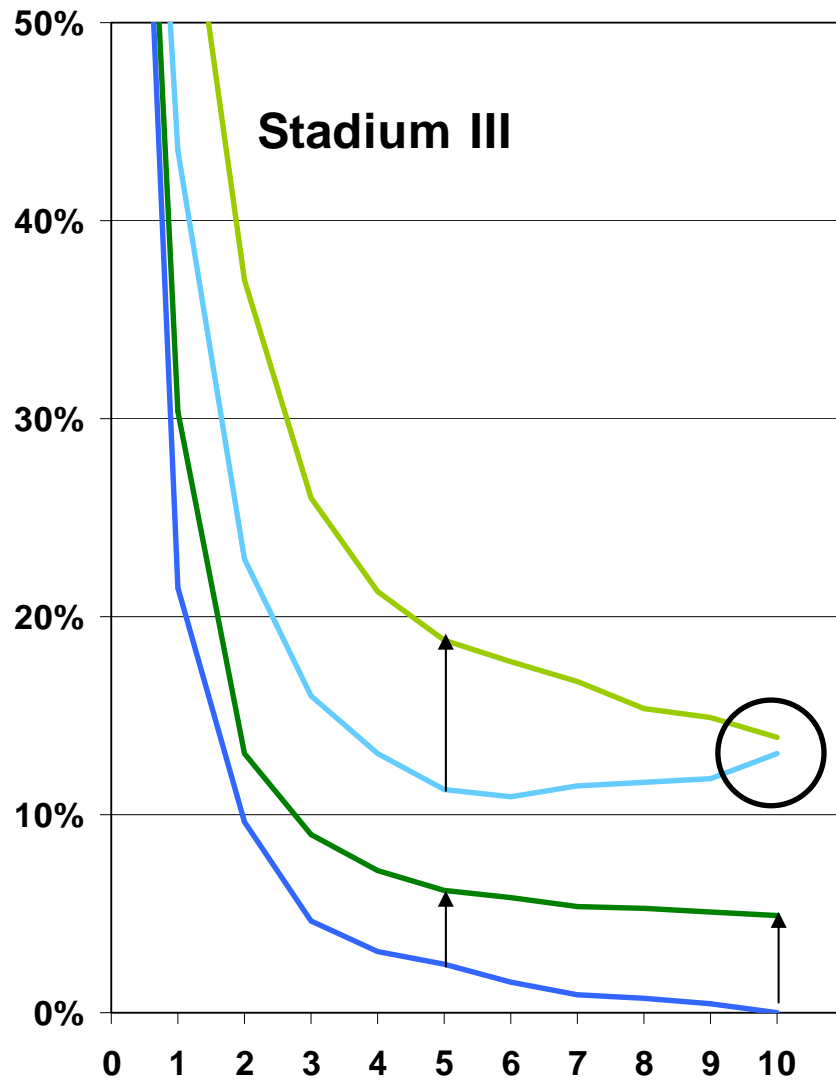
Relative Überlebensraten nach Stadien



- aktuell 15-64 Jahre
- aktuell 75-89 Jahre
- 1980er 15-64 Jahre
- 1980er 75-89 Jahre

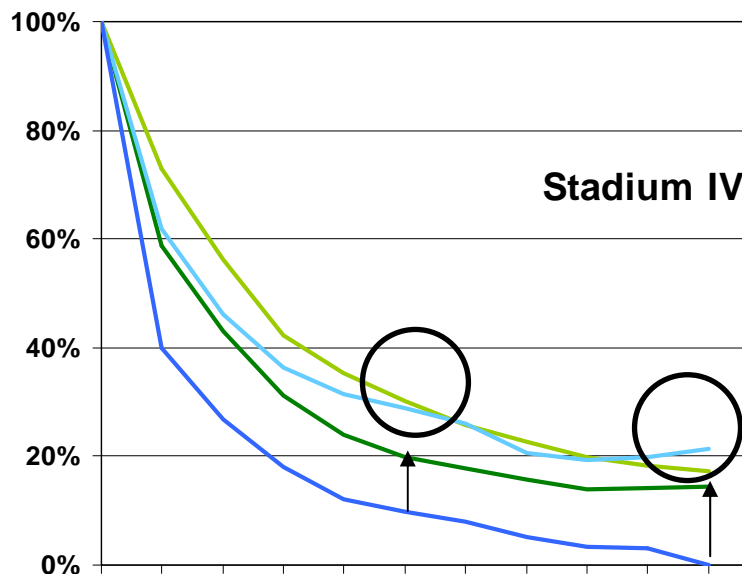
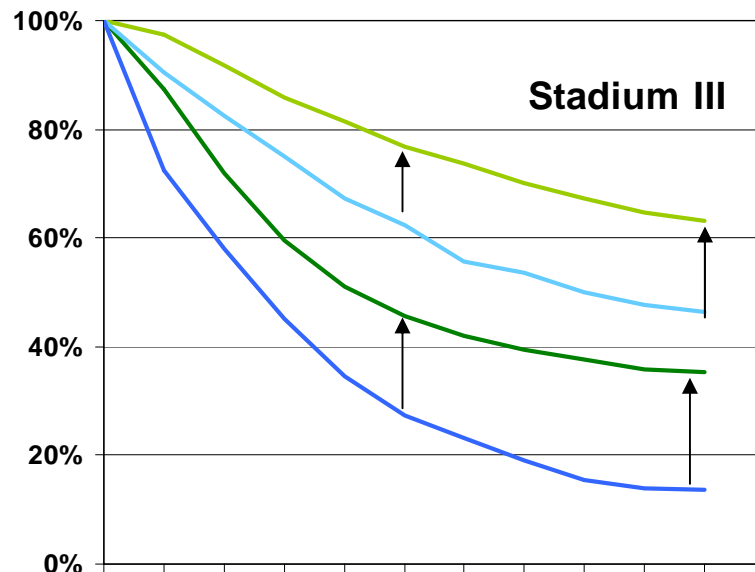
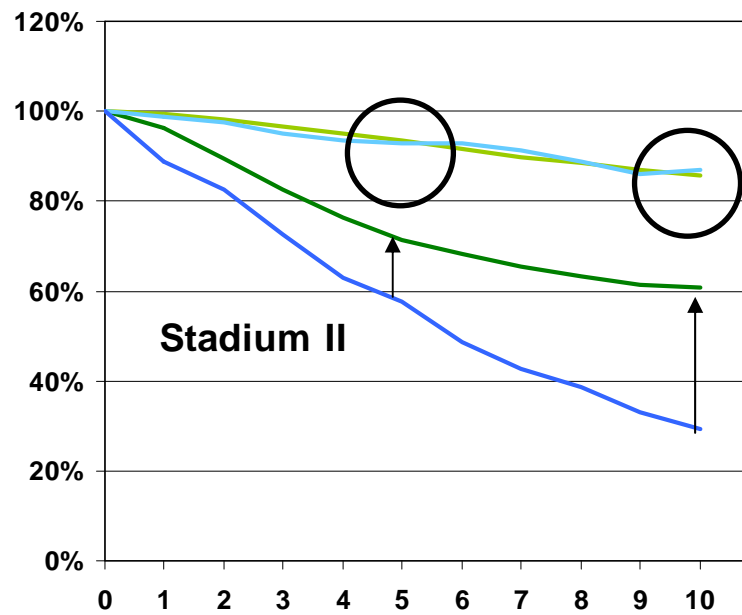
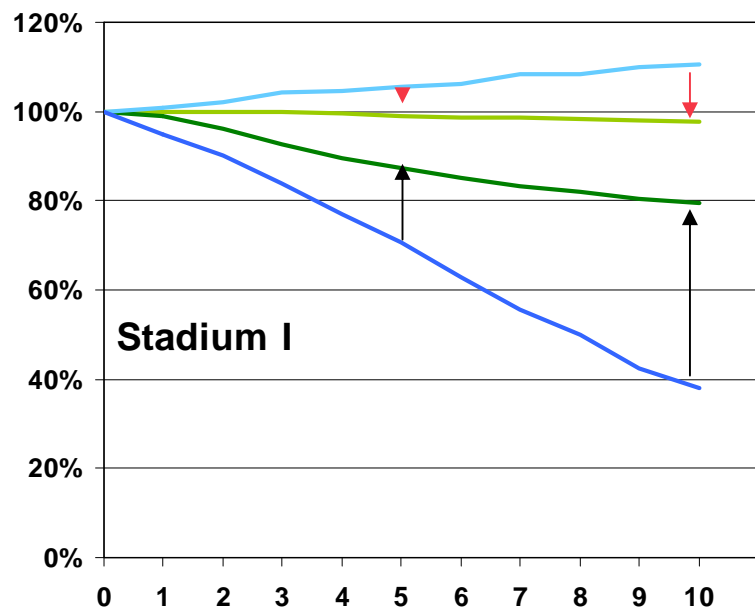
C33-34 Lunge

Relative Überlebensraten nach Stadien



C50 Brust

Relative Überlebensraten nach Stadien (nur Frauen)

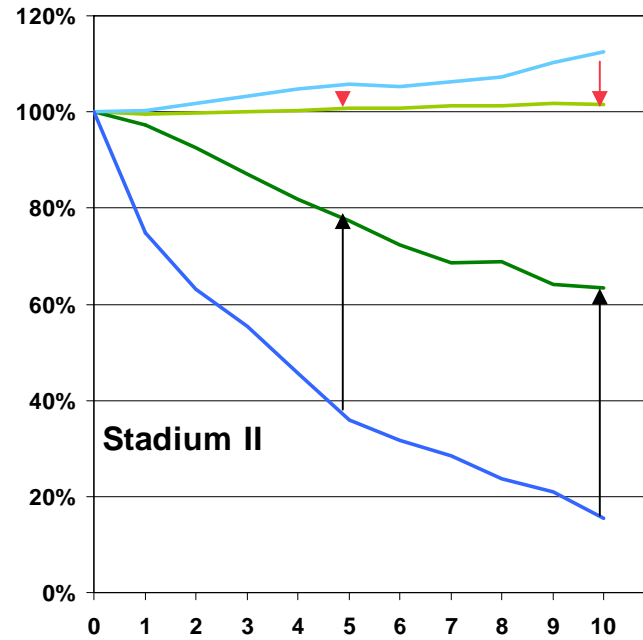
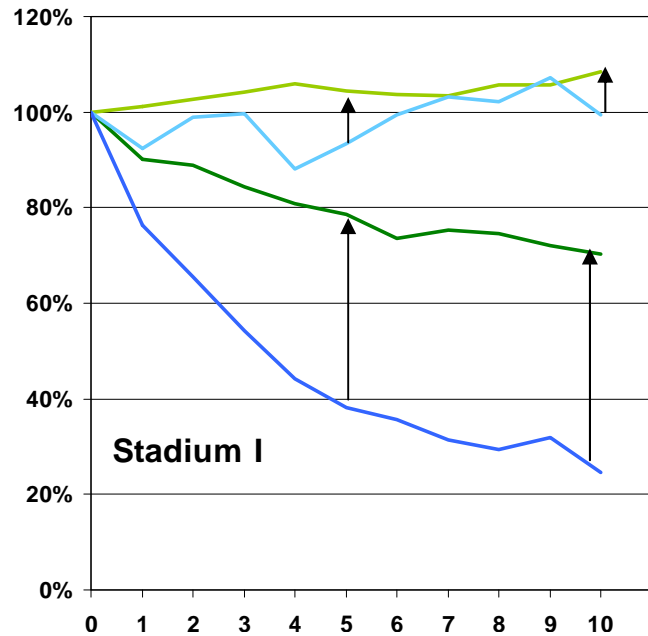


- aktuell 15-64 Jahre
- aktuell 75-89 Jahre
- 1980er 15-64 Jahre
- 1980er 75-89 Jahre

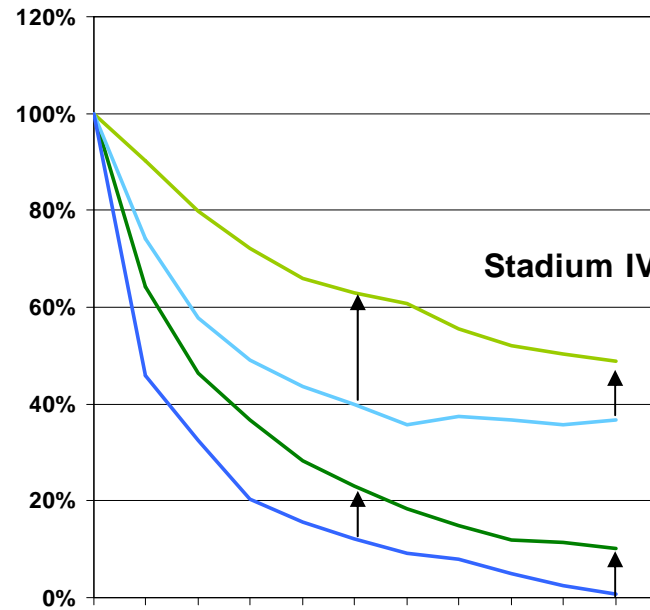
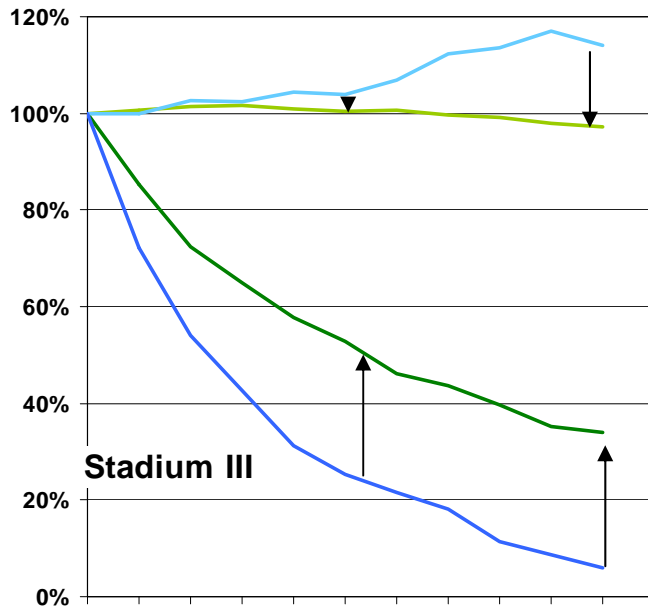


C61 Prostata

Relative Überlebensraten nach Stadien (nur Männer)



- aktuell 15-64 Jahre
- aktuell 75-89 Jahre
- 1980er 15-64 Jahre
- 1980er 75-89 Jahre



Resümee stratifizierte Analyse

Auch für die stadienspezifische Auswertung gilt:

**Ältere Patienten profitieren stärker vom medizinischen Fortschritt
Als jüngere Patienten.**

Weitere Analysen sollten folgen.