



Qualität von Angaben zu Tumorstadien in einem epidemiologischen Krebsregister

Ron Pritzkeleit¹, Nora Eisemann¹, Miriam Holzmann¹,
Ulrike Gerdemann¹, Alexander Katalinic^{1 2}

Institut für Krebsepidemiologie e.V.
Krebsregister Schleswig-Holstein
Ratzeburger Allee 160, Haus 50
23538 Lübeck
Tel.: 0451/ 500 5446
E-mail: ron.pritzkeleit@krebsregister-sh.de

Institut für Sozialmedizin und Epidemiologie
Ratzeburger Allee 160, Haus 50
23538 Lübeck

Krebsregister Schleswig-Holstein

- epidemiologisches Krebsregister
- flächendeckende Erfassung seit 1997
- namentliche Meldepflicht ohne Widerspruch
- Vollzähligkeit für Krebs gesamt seit 1999
- Vertrauens- und Registerstelle
- keine „vorgeschalteten“ klinischen Krebsregister

Fragestellungen

- Datenqualitätsbericht
- Wie vollständig sind die Angaben zum Tumorstadium?
- Gibt es „typische“ Fälle mit Defiziten?
- Wie ist die Verteilung der Fälle nach Tumorstadium?
- Wie ist der Inzidenzverlauf nach Tumorstadium?

Malignes Melanom der Haut [C43]

Stadium	Männer		Frauen	
	n	%	n	%
Stadienverteilung (UICC)				
I	48	69,6	52	69,3
II	7	10,1	14	18,7
III	8	11,6	4	5,3
IV	6	8,7	5	6,7
Insgesamt	69	100,0	75	100,0
Ohne Stadienangabe	184	72,7	235	75,8

• wie ist der Inzidenzverlauf nach Tumorstadium?

Material und Methoden

- 1998 - 2008 (Datenstand Ende 2011) – TNM 5. bzw. 6. Auflage
- Darm, Lunge, Brust, Zervix
- alle soliden Tumoren insgesamt
- DCO-Fälle ausgeschlossen
- TX und T nicht angegeben = TX
- UICC-Stadium unbekannt = UICC-X
- Deskription

Ergebnisse – TX (2006-2008)

Leber	solide Tumoren	Lunge	Darm	Zervix	Brust
68,5%	33,7%	30,2%	10,8%	10,7%	5,6%

C44: 65,0%

Ergebnisse – NX (2006-2008)

Leber	solide Tumoren	Lunge	Zervix	Darm	Brust
83,1%	50,9%	36,3%	36,0%	17,2%	9,8%

C44: 84,4%

Ergebnisse – MX (2006-2008)

Leber	solide Tumoren	Darm	Zervix	Lunge	Brust
79,8%	53,4%	33,4%	32,1%	29,0%	13,1%

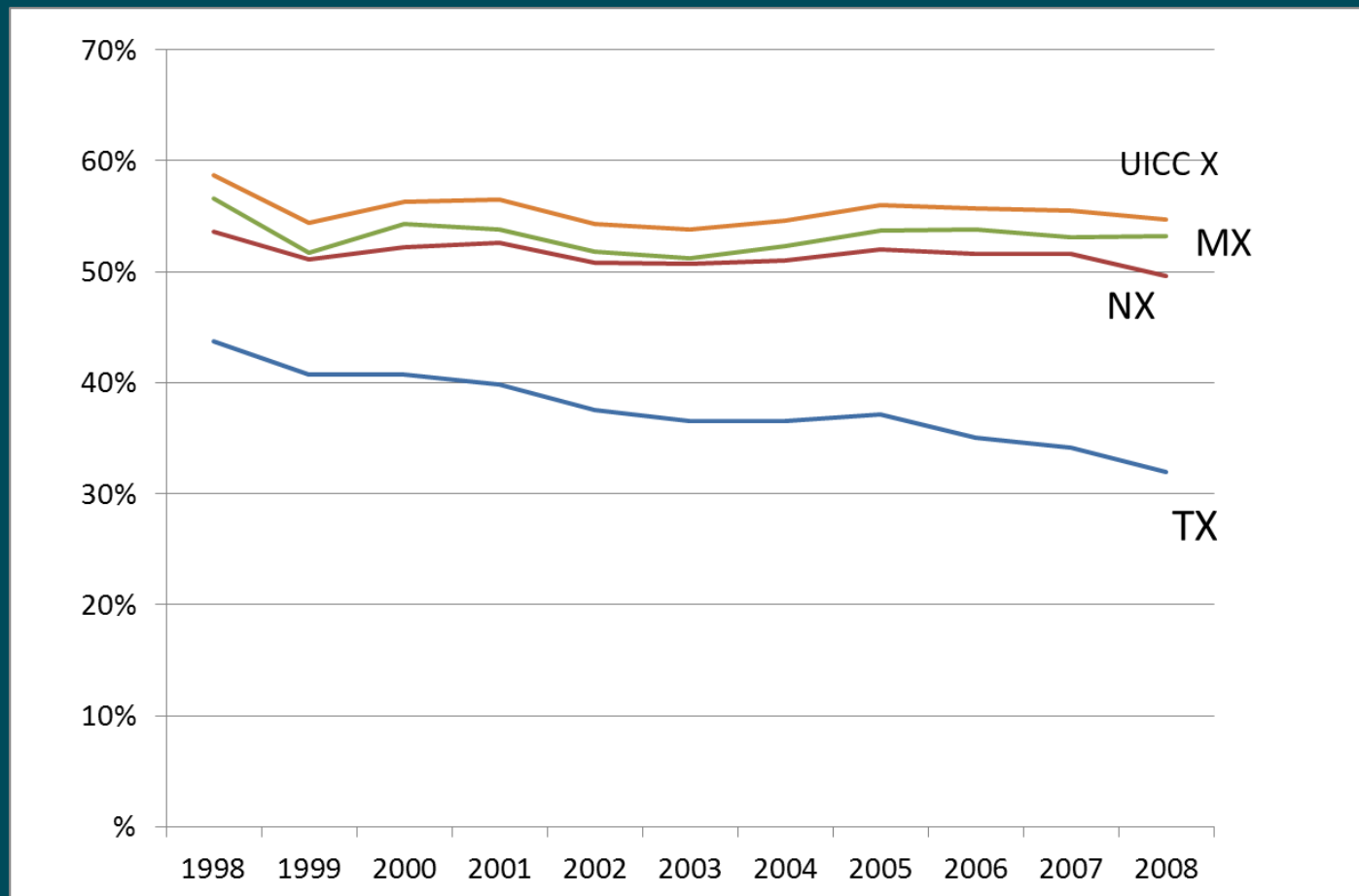
C44: 84,6%

Ergebnisse – UICC-X (2006-2008)

Leber	solide Tumoren	Zervix	Darm	Lunge	Brust
81,5%	55,3%	38,0%	34,2%	30,1%	14,4%

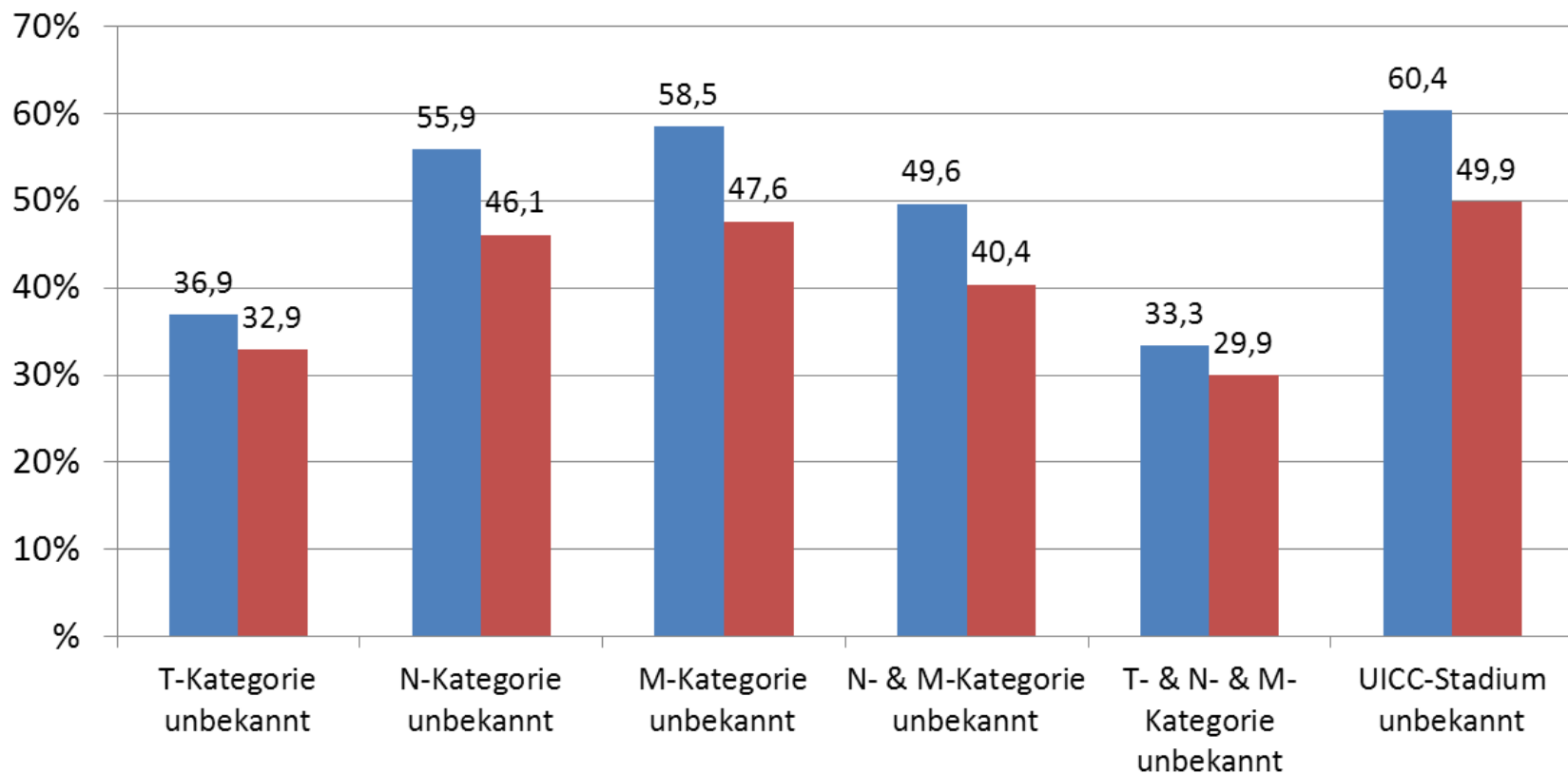
C44: 85,3%

Anteil fehlender Werte im Zeitverlauf – alle soliden Tumoren –

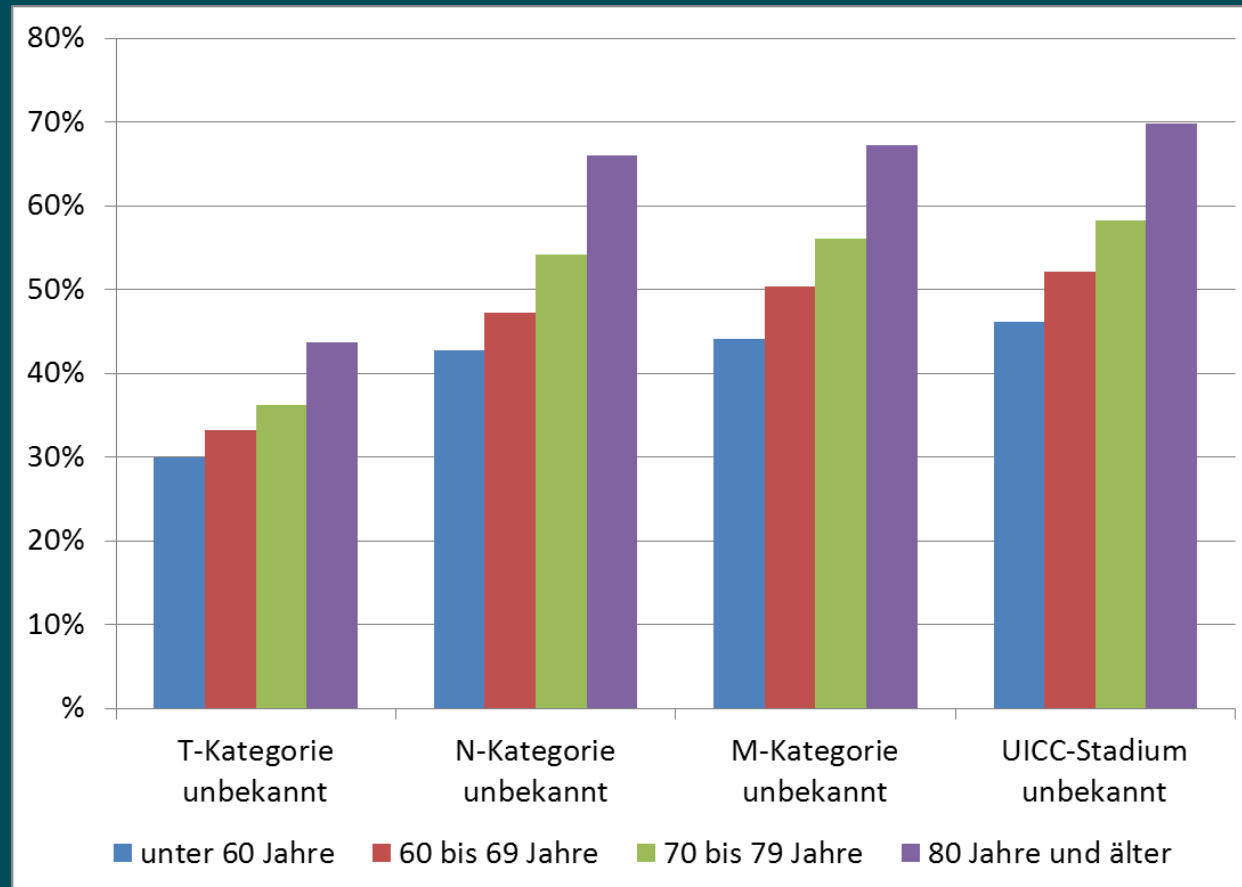


Anteil fehlender Werte nach Geschlecht – alle soliden Tumoren –

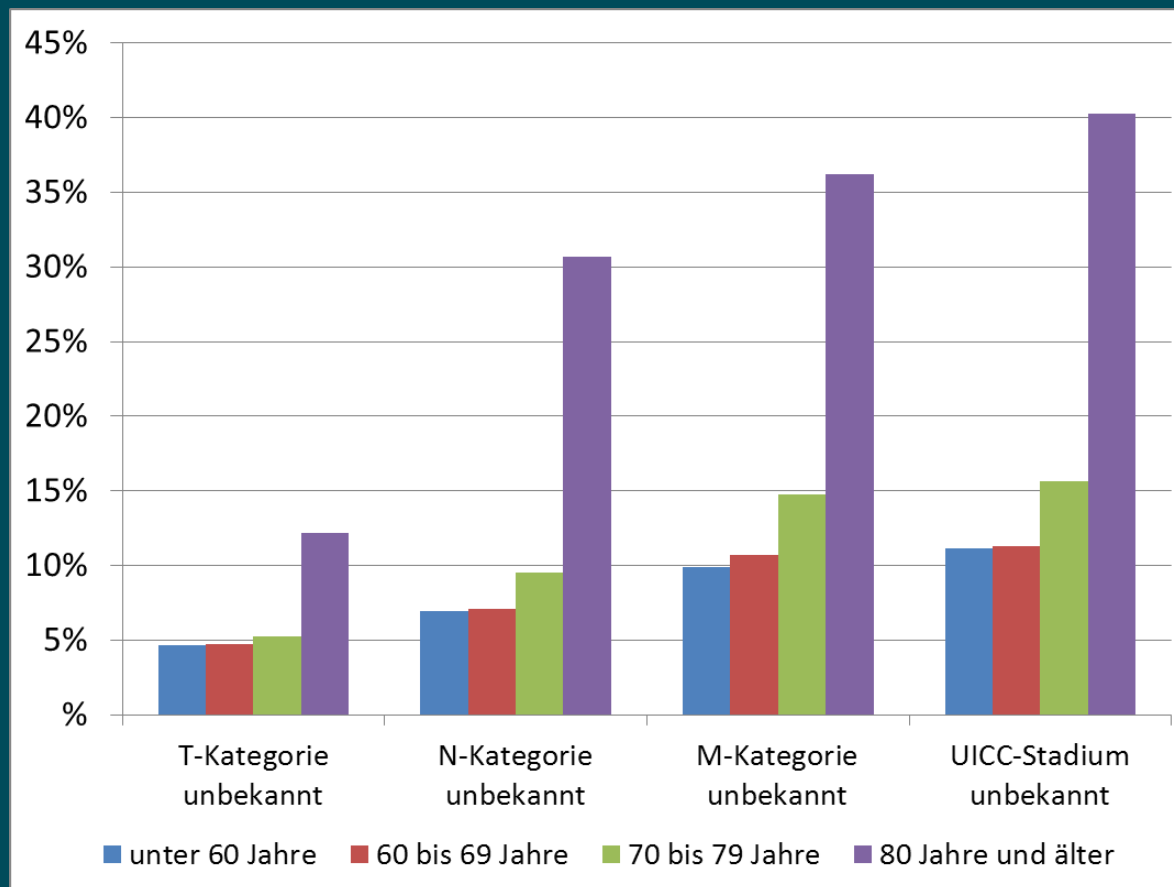
■ männlich ■ weiblich



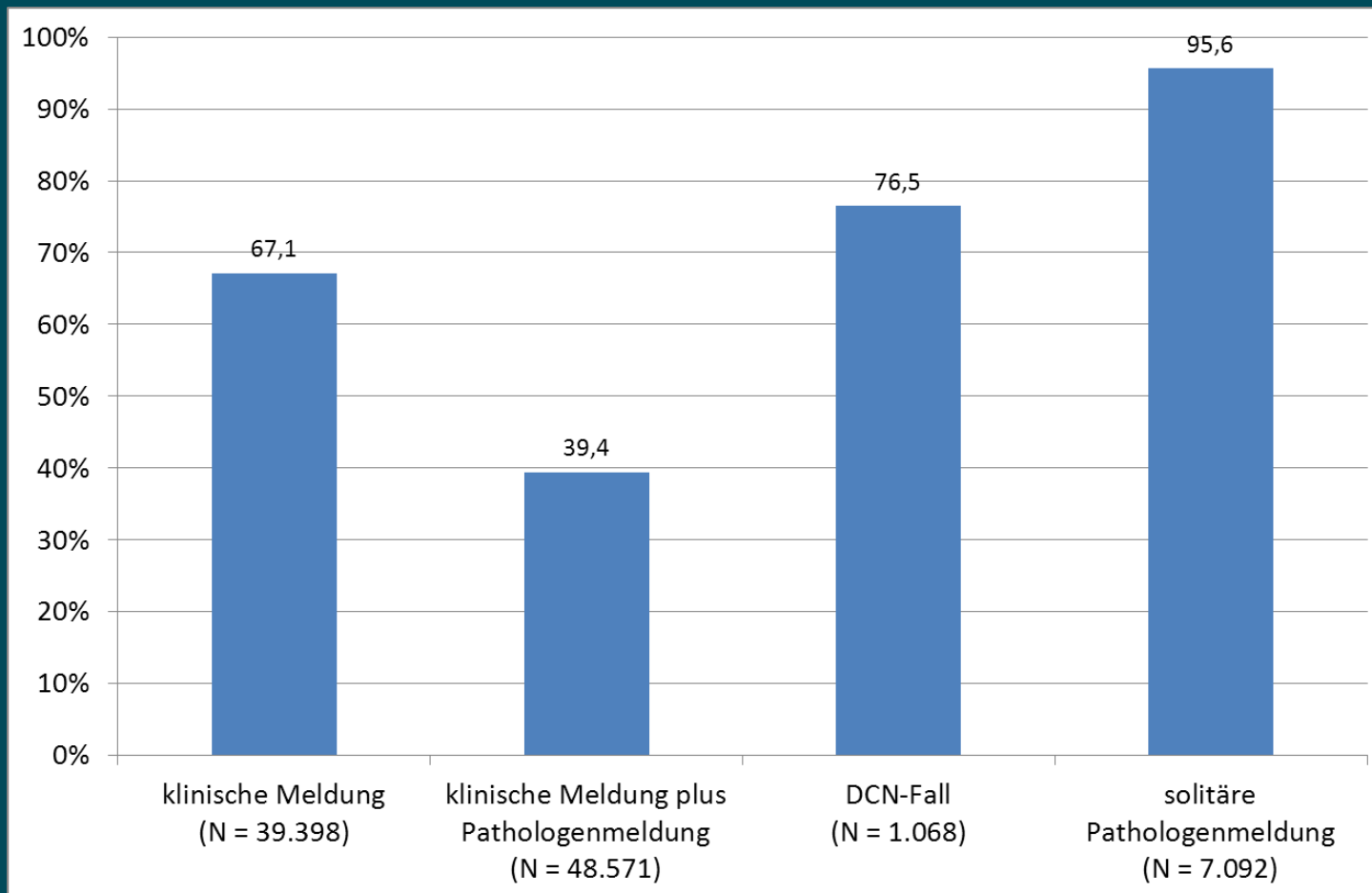
Anteil fehlender Werte nach Altersgruppe – alle soliden Tumoren –



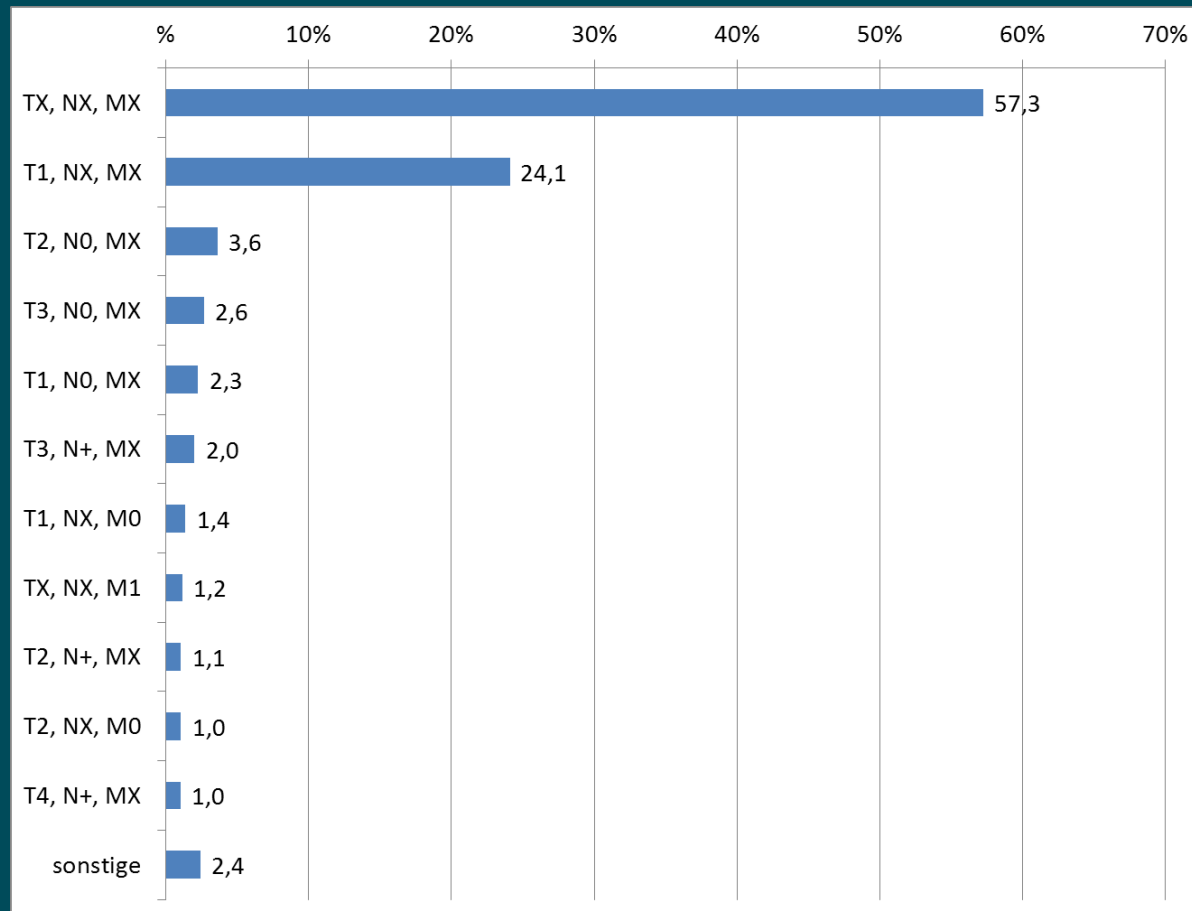
Anteil fehlender Werte nach Altersgruppe – Brustkrebs –



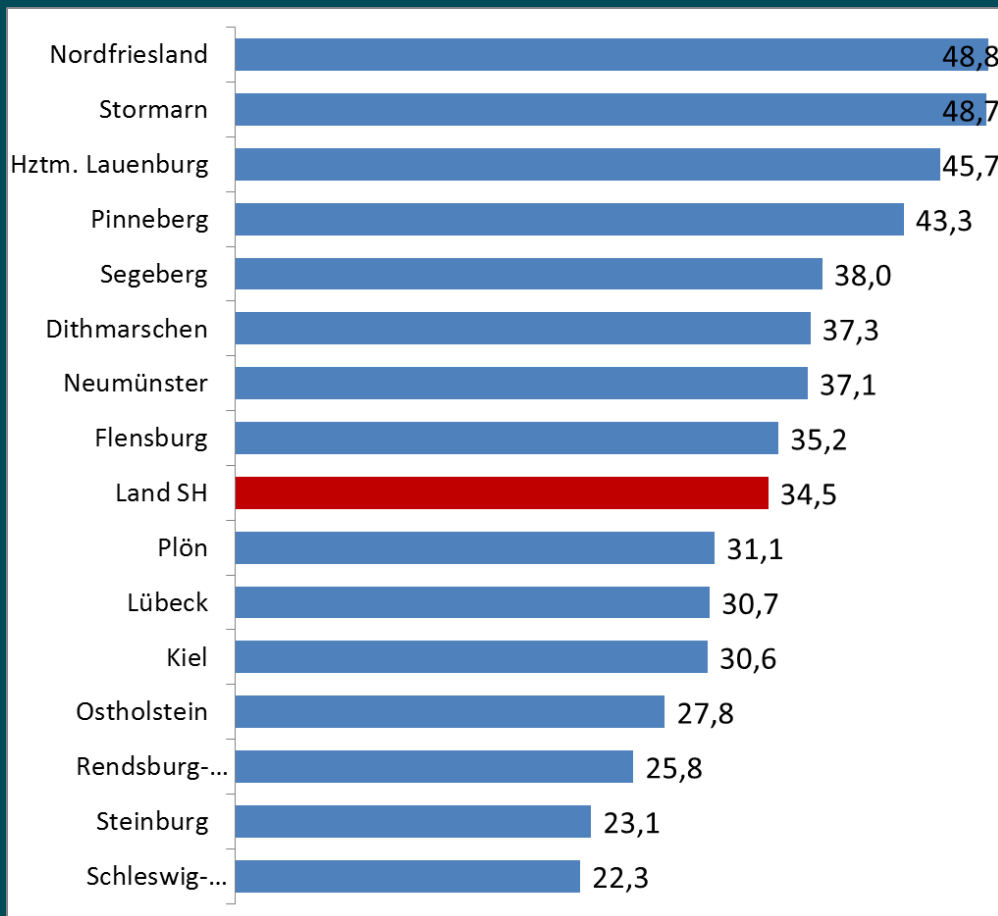
Anteil UICC-X nach Meldungsart – alle soliden Tumoren –



Anteil TNM-Kombination bei UICC-X – alle soliden Tumoren –



Anteil UICC-X nach Landkreis – Darmkrebs –



48,8%

34,5%

22,3%



Anteil UICC-X nach Landkreis – Lungenkrebs –

39,6%

30,6%

19,4%



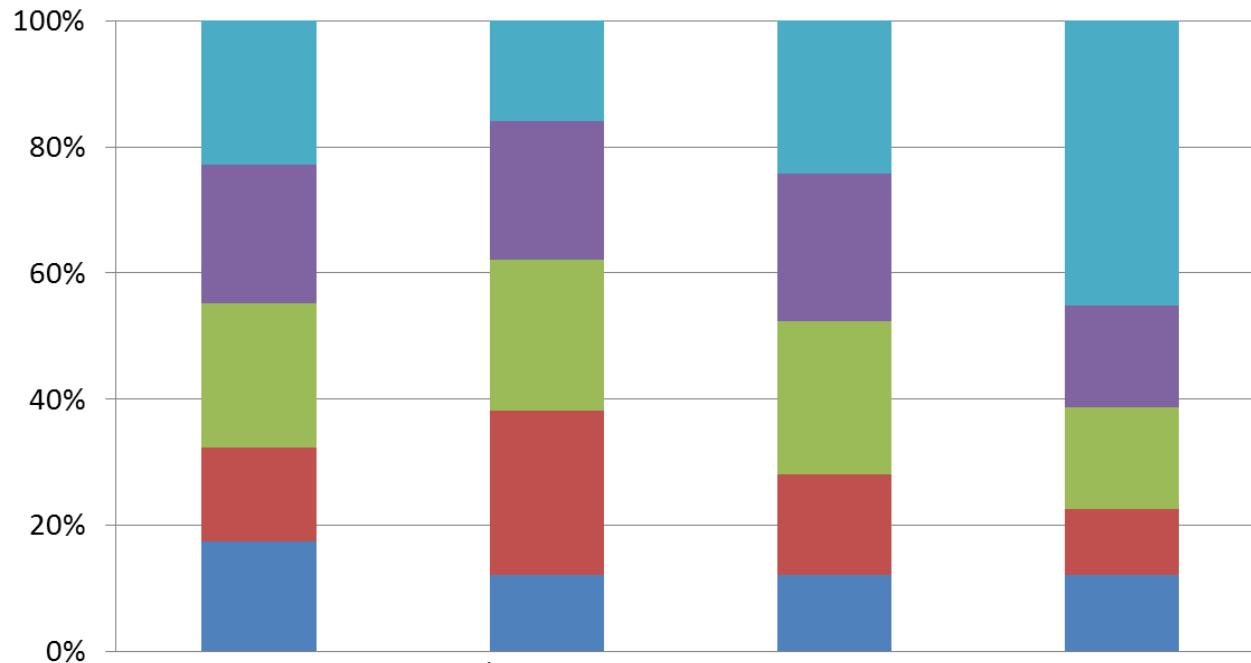
Anteil UICC-X nach Landkreis – Brustkrebs –

25,5%

15,1%

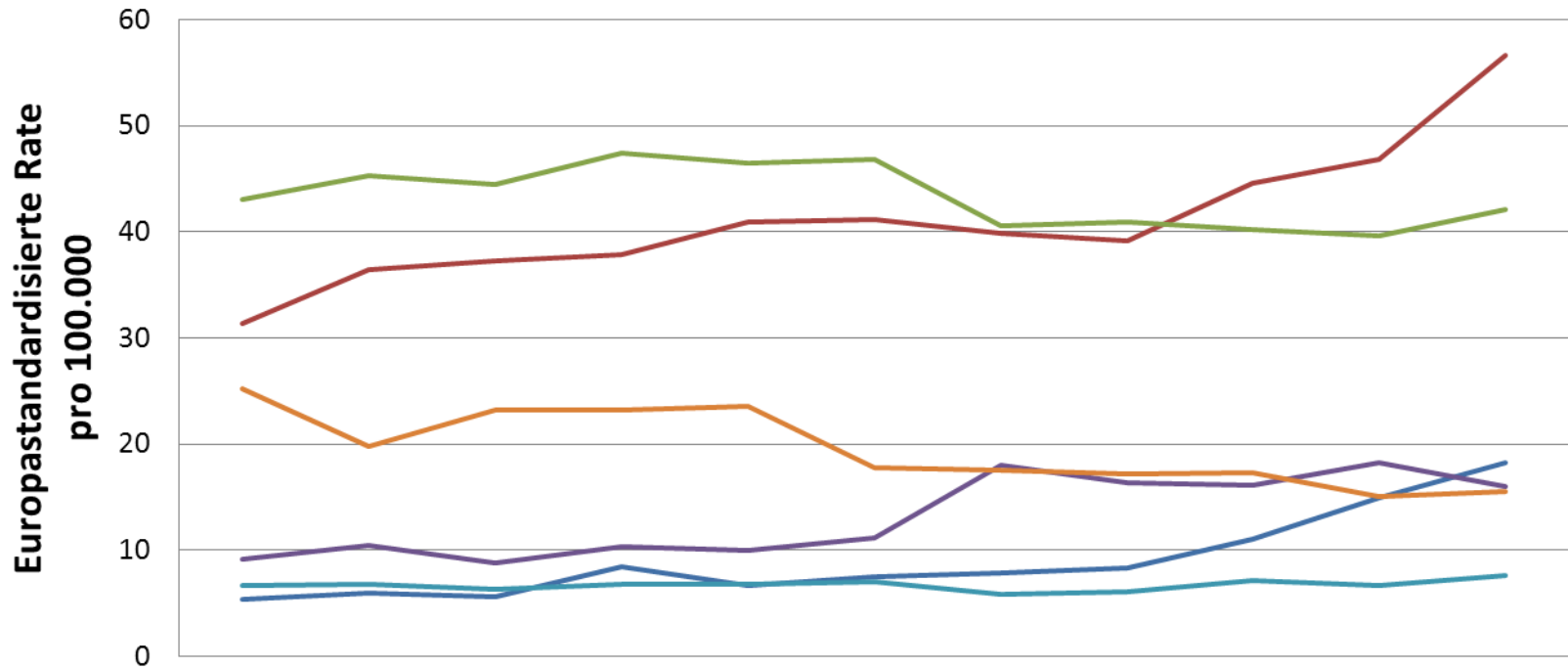
8,2%

Szenarien - Ersetzen fehlender Werte - Darmkrebs



	Original	best case (x = niedrigster Wert)	proportionale Ersetzung	worst case (x = höchster Wert)
UICC IV	1127	1126	1711	3186
UICC III	1085	1549	1647	1130
UICC II	1130	1682	1715	1139
UICC I	739	1837	1122	739
UICC 0	861	861	861	861

Stadienspezifische Inzidenzraten - Brustkrebs



	1998	1999	2000	2001	2002	2003	2004	2005	2006	2007	2008
UICC-0	5,33	5,95	5,59	8,46	6,70	7,48	7,83	8,37	11,06	14,92	18,21
UICC-I	31,33	36,49	37,31	37,85	40,94	41,16	39,94	39,15	44,65	46,85	56,62
UICC-II	43,03	45,34	44,47	47,49	46,51	46,84	40,61	40,93	40,19	39,64	42,17
UICC-III	9,13	10,50	8,86	10,38	10,00	11,16	18,06	16,40	16,15	18,21	16,00
UICC-IV	6,67	6,82	6,38	6,85	6,77	7,04	5,80	6,12	7,12	6,72	7,58
UICC-X	25,20	19,82	23,26	23,26	23,64	17,84	17,59	17,25	17,34	15,04	15,60

Gute Gesellschaft – UICC - X

	SH	HH	BY	GKR		TZ R	TZ Db C	TZ BR
Darm	34%	50%	11%	≈ 15%		≈ 25%	4%	4%
Lunge	30%	33%	27%	≈ 20%		≈ 15%	5%	7%
Brust	14%	29%	11%	10%		≈ 13%	1%	1%
Zervix	38%	52%	52%	30%		≈ 5%	3%	3%

FAZIT

- Verbesserungen nötig und möglich
- Tumorzentren mit vollständigeren Daten
- Datenverlust in Epi-Registern
- Ersetzung fehlender Werte möglich
- Ist integrative Krebsregistrierung die Lösung?

Vielen Dank



für die
Aufmerksamkeit !